



18.9.2019
Anna Kärkkäinen
erityisasiantuntija



SOSIAALIHUOLTO LAINSÄÄDÄNTÖVALMISTELUN TILANNE

- Asiakastietolaki
- Tietosuoja-säädösten kokonaisuudistus
- Hallitusohjelman toimeenpano





ASIAKASTIETOLAKI

- Asiakastietolain valmistelua jatkettu rauenneen HE:n (300/2018) perusteella
- Lausuntokierros ennen HE:n antamista eduskunnalle
- Keskeiset sisällöt sosiaalihuollon näkökulmasta
 - Liittymisvelvoite asiakastiedon arkistoon
 - Asiakastietojen luovuttaminen asiakastiedon arkistosta
 - Muille sosiaalihuollon palvelunantajille
 - Terveystietojen palvelunantajille
 - Asiayhteyden todentaminen
 - Informointivelvoite ja kieltomahdollisuus
 - Hyvinvointitietojen tallentaminen omatietovarantoon ja hyvinvointisovellukset

3 18.9.2019

Etunimi Sukunimi

Hallitusohjelma 2019-2023

Vaikutuksia STM:n hallinnonalalla:

- Sote-uudistus: peruspalvelujen kehittäminen ja rakenneuudistus
- Lääkärien palvelut
- Vammaisten palvelut
- Lasten ja perheiden palvelut
- Hyvinvoinnin ja terveyden edistäminen
- Asiakasmaksut
- Digitalisaatio, ICT ja tiedolla johtaminen
- Sosiaaliturvan uudistaminen
- Eläkkeet
- Perhevapaaudistus
- Kuntoutusasiat
- Mielenterveysasiat
- Lääkeasiat
- Riippuvuuksien, väkivallan ja rikosten ehkäisy
- Tasa-arvoasiat
- Työelämäasiat



Sosiaali- ja terveydenhuollon uudistaminen



TULEVAISUUDEN SOSIAALI- JA TERVEYSKESKUS -OHJELMA

- Peruspalvelujen parempi saatavuus, 7 vuorokauden hoitotakuu
- Palvelut sovitetaan yhteen, apu yhdestä paikasta
- Sote-ammattilaisten sujuva työnjako, moniammatilliset tiimit
- Erikoistason palvelut täydentävät peruspalveluita
- Digitalisaatio tukee toiminnan uudistamista
- Tutkimus- ja kehittämistoiminta vahvistaa sosiaali- ja terveyskeskuksia

Toimivat
sote-palvelut
uusissa
maakunnissa

SOTE-RAKENNEUUDISTUS

18 maakuntaa: sote-palvelut,
pelastustoimi
5 yhteistoiminta-aluetta

MAAKUNTIEN MONIALAISUUS / Parlamentaarinen valmistelu

MAAKUNTIEN VEROTUSOIKEUS / Parlamentaarinen valmistelu

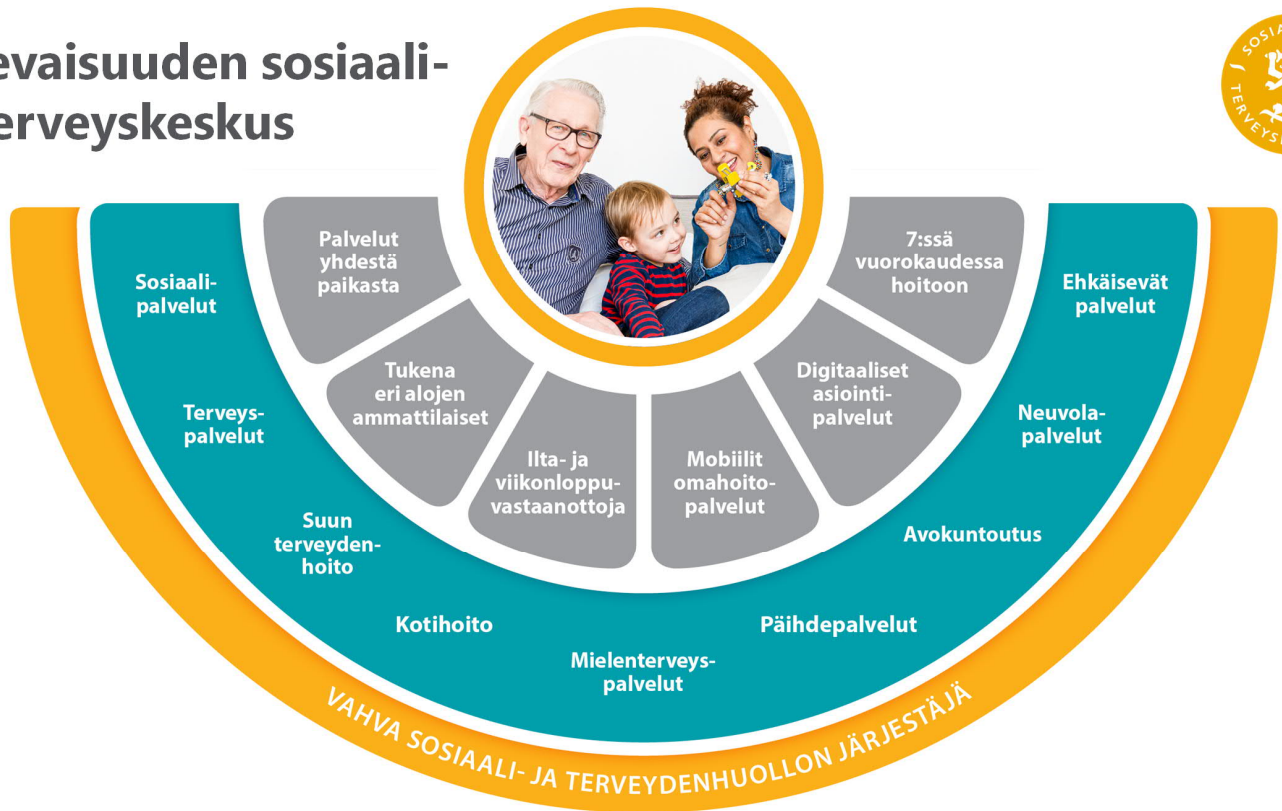
Tulevaisuuden sosiaali- ja terveyskeskus -ohjelma



Nykyisistä terveyskeskuksista kehitetään laaja-alaisia sosiaali- ja terveyskeskuksia.

- Tulevaisuuden sosiaali- ja terveyskeskukset ovat palvelukeskuksia, joita palvelut saa sujuvasti yksilöllisten tarpeiden mukaan.
- Asiakslähtöisyyttä parannetaan: digi- ja mobiilipalvelut, viikonloppu- ja iltavastaanotot, matalan kynnyksen palvelupisteet
- Sote-ammattilaisten työnjakoa kehitetään, moniammatilliset tiimit palvelevat asiakkaita. Sosiaalihuollon roolia painotetaan.
- Johtamismallit ja näyttöön perustuvat menetelmät tukevat asiakslähtöisyyttä sekä työntekijöiden kehittymistä ja hyvinvointia.
- Digitalisointi ja erityistason konsultaatiot tukevat yleislääkärin työtä.
- Tutkimus- ja kehittämistoiminta on osa perustyötä.

Tulevaisuuden sosiaali- ja terveyskeskus



Lisätietoja:

Anna Kärkkäinen

Sähköposti: anna.karkkainen@stm.fi

Sosiaali ja terveysministeriö

Internet: stm.fi

Twitter: [@STM_Uutiset](https://twitter.com/STM_Uutiset)

