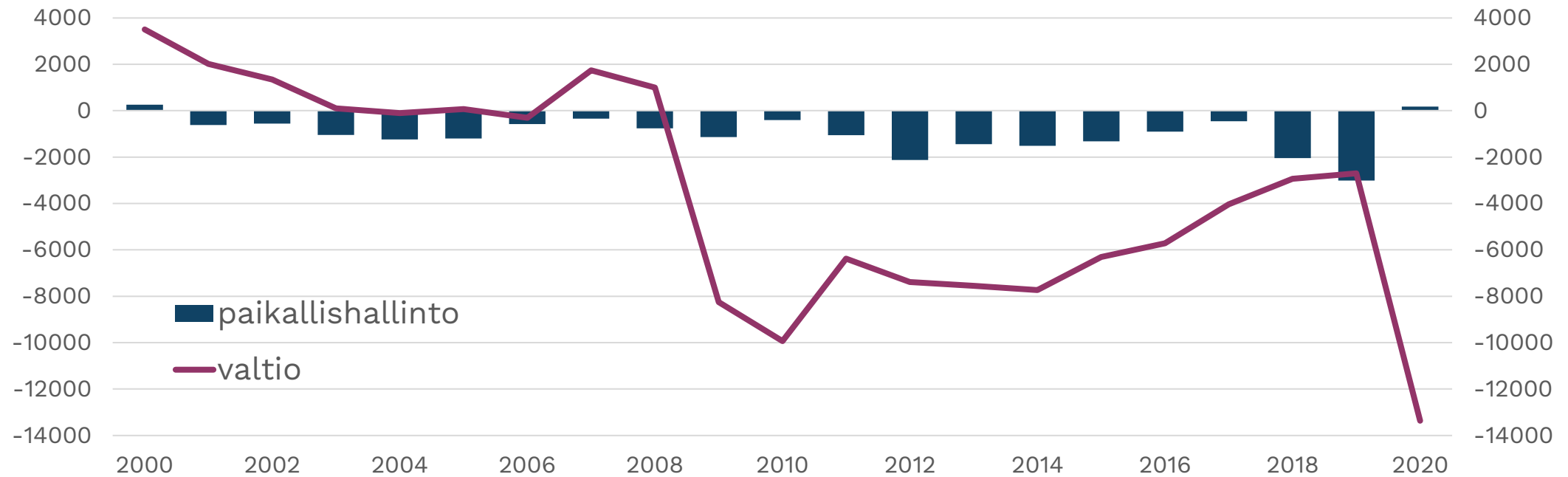
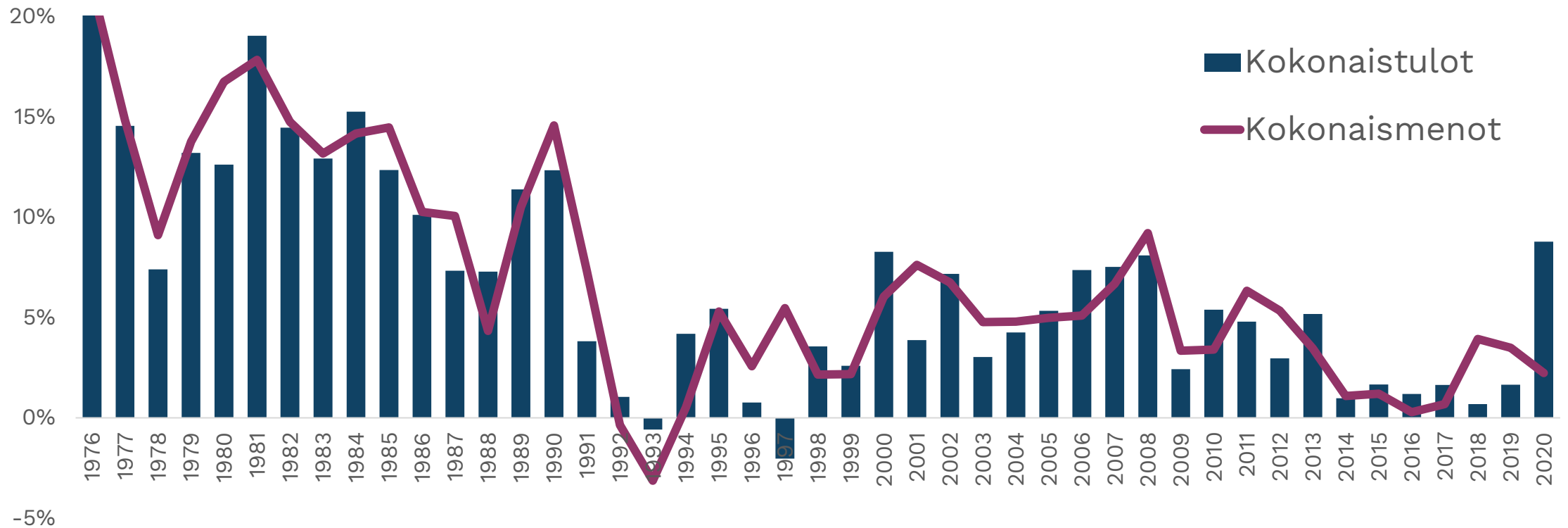


# Valtion ja paikallishallinnon nettoluotonanto 2000-2020, milj. euroa

Nettoluotonanto = sektorin kansantalouden tilinpidon mukaisten kokonaistulojen ja kokonaismenojen (ml. investoinnit) erotus

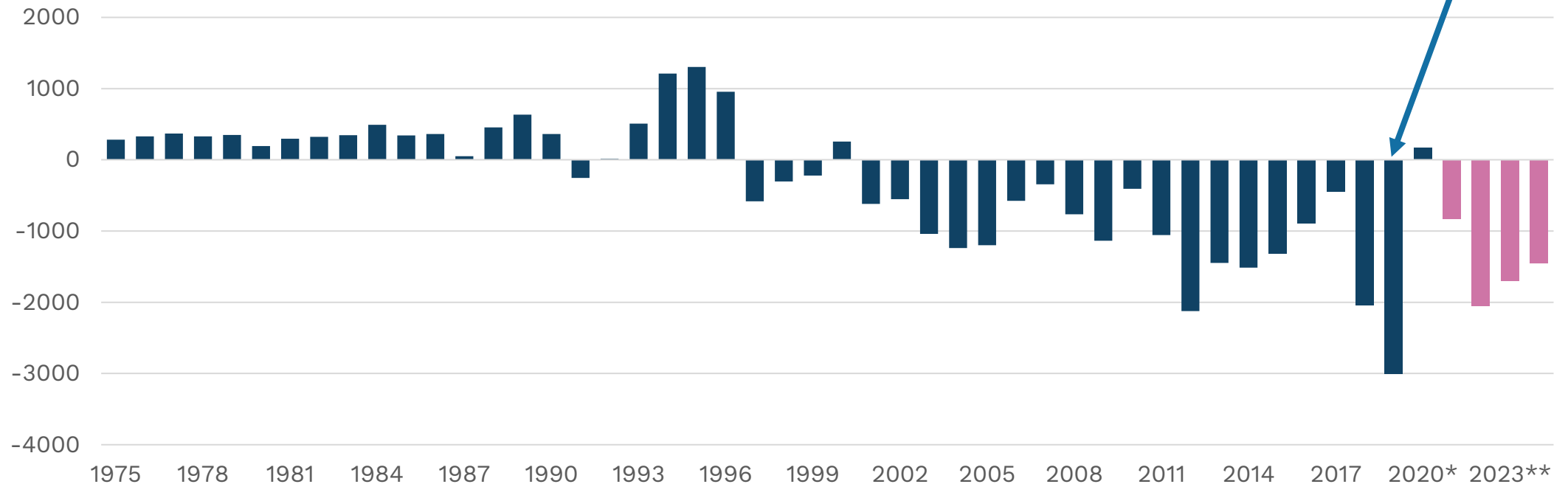


# Paikallishallinnon eli kuntasektorin tulojen ja menojen muutos-%



# Paikallishallinnon tulojen ja menojen erotus eli nettoluotonanto 1975-2024 miljoonaa euroa

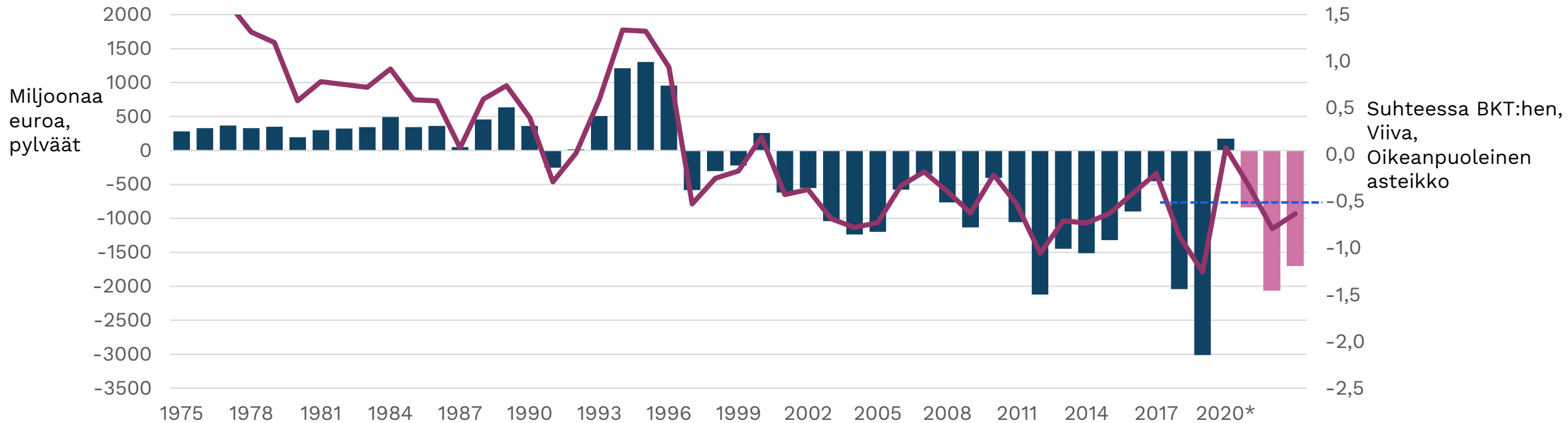
miljoonaa euroa



Lähteet: Tilastokeskus, valtiovarainministeriö, Taloudellinen katsaus kesä 2021  
17.6.2021

# Paikallishallinnon tulojen ja menojen erotus (kansantalouden tilinpidon nettoluotonanto)

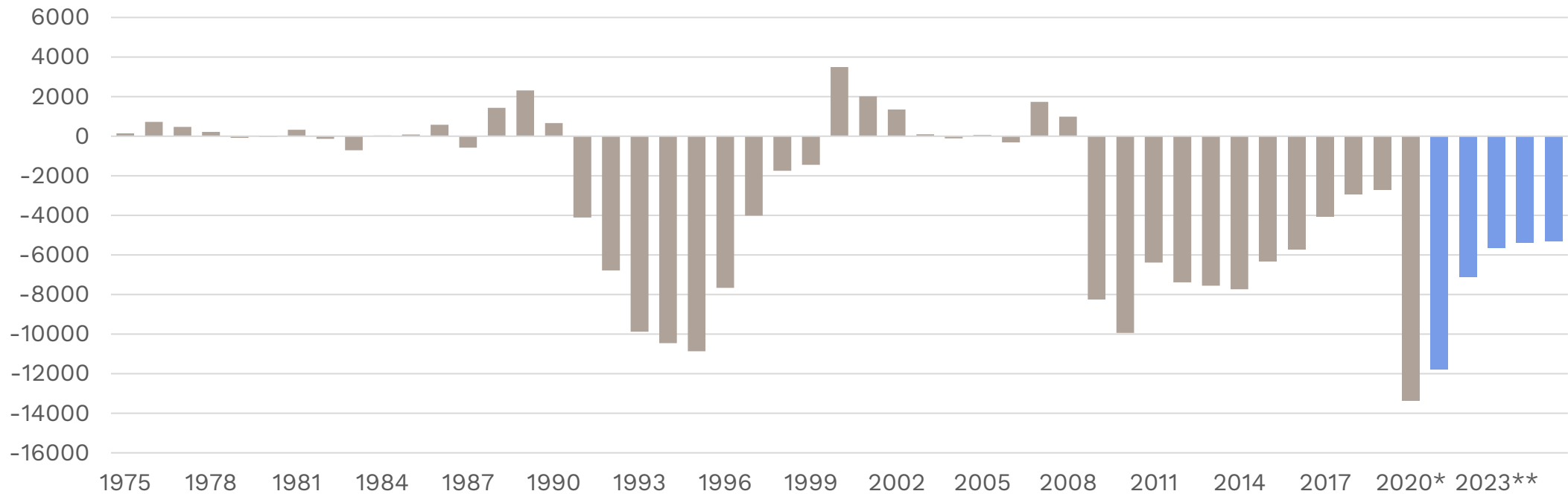
euroina ja suhteessa bruttokansantuotteeseen



Lähteet: Tilastokeskus, ennusteet valtiovarainministeriö Taloudellinen katsaus, kesä 2021  
17.6.2021

# Valtionhallinnon tulojen ja menojen erotus eli nettoluotonanto 1975-2025

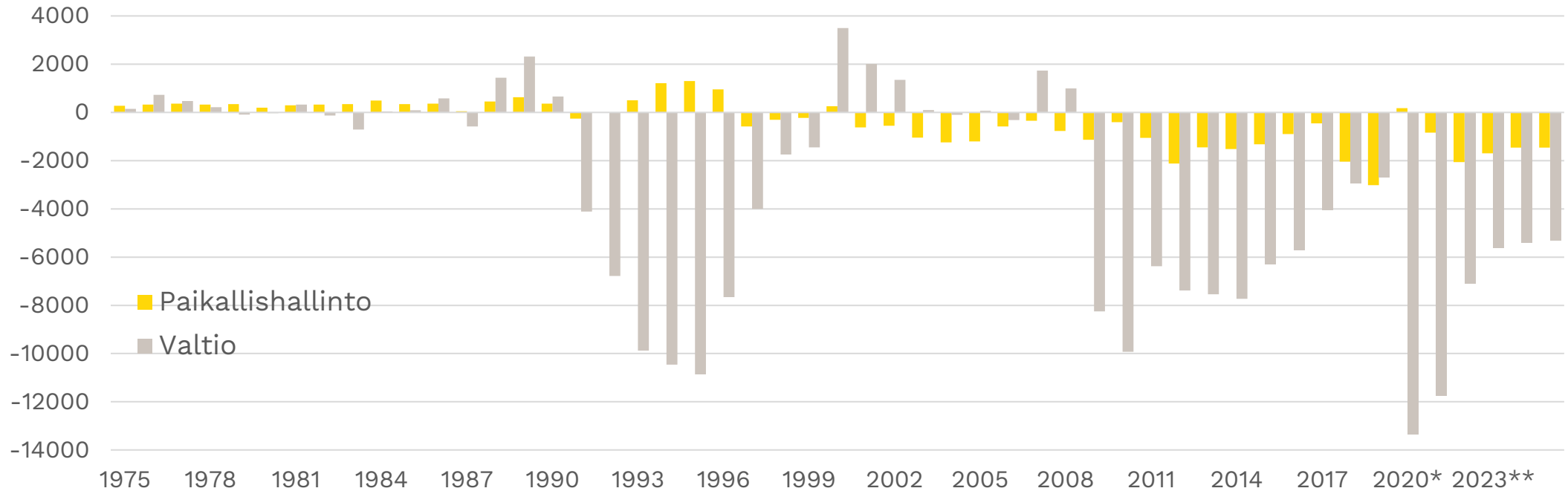
miljoonaa euroa



Lähteet: Tilastokeskus, valtiovarainministeriö, Taloudellinen katsaus kesä 2021  
23.6.2021

# Valtion ja paikallishallinnon rahoituksellinen tasapaino 1975-2025

Nettoluotonanto/-otto, miljoonaa euroa

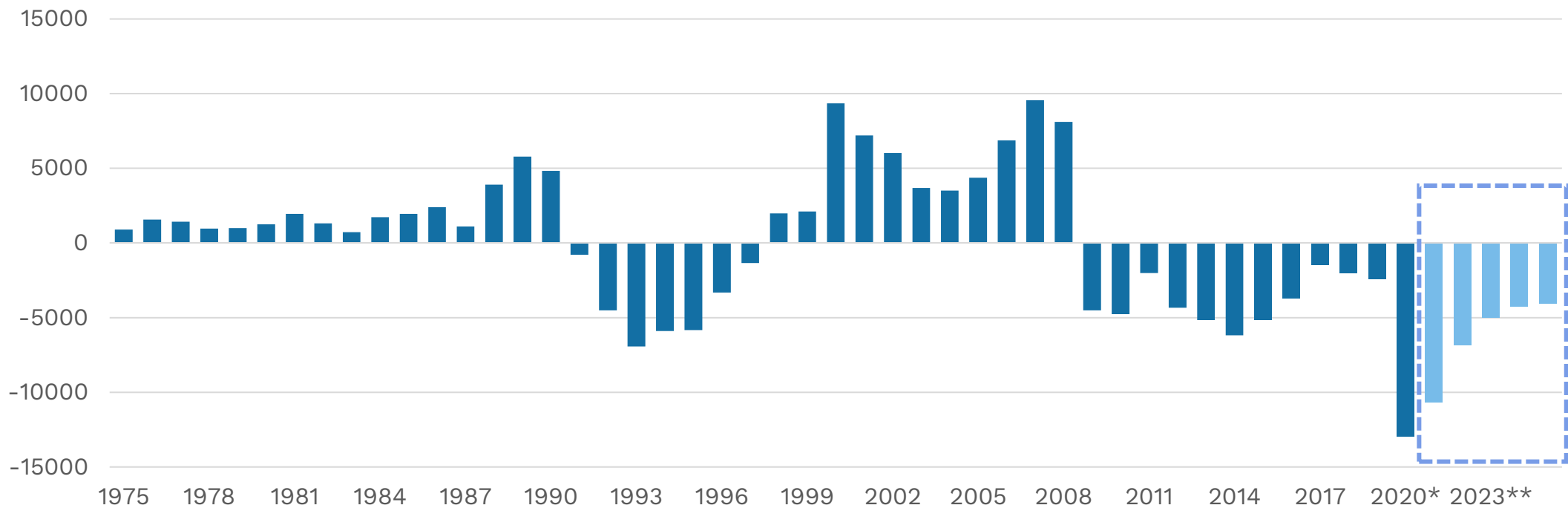


Lähteet: Tilastokeskus, valtiovarainministeriö, Taloudellinen katsaus kesä 2021

23.6.2021

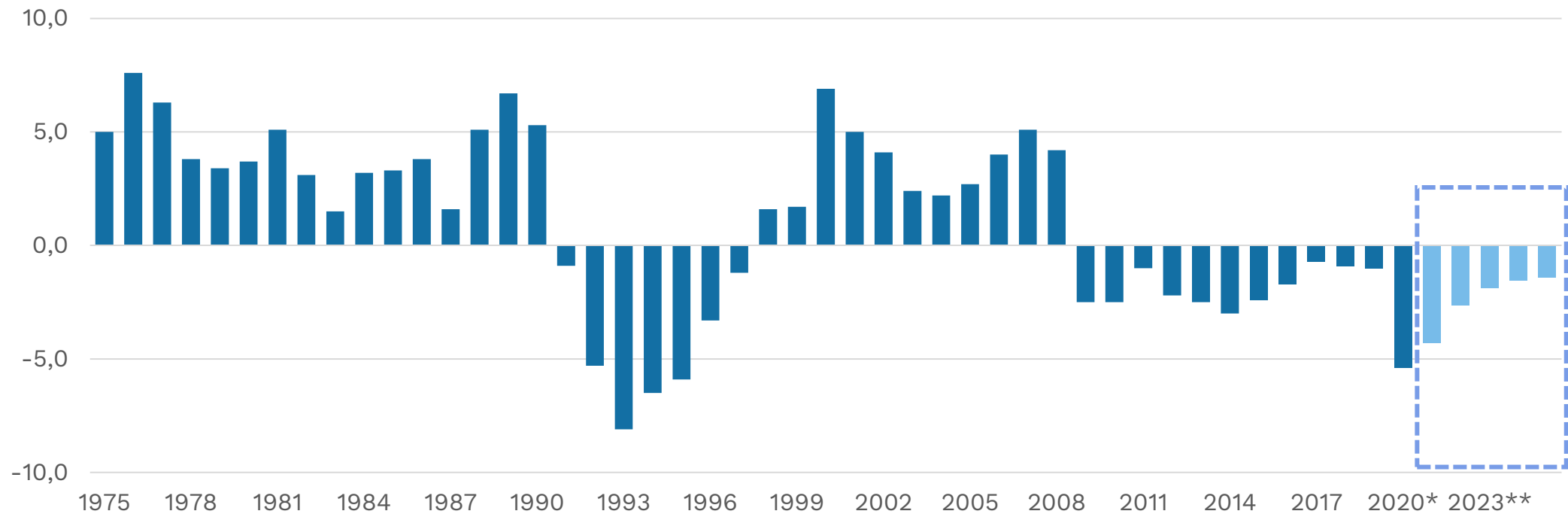
# Julkisen sektorin tulojen ja menojen erotus eli nettoluotonanto 1975-2025

miljoonaa euroa



# Julkisen sektorin tulojen ja menojen erotus eli nettoluotonanto 1975-2025

Suhteessa bruttokansantuotteeseen, %





# Julkisen talouden tila

## Julkisyhteisöjen nettoluotonanto\* euroina ja suhteessa BKT:hen, %

Nettoluotonanto, mrd. euroa							
	2019	2020	2021	2022	2023	2024	2025
Paikallishallinto	-3,0	0,2	-0,8	-2,1	-1,7	-1,5	-1,5
Hyvinvointialueet					-0,7	-0,6	-0,6
Valtio	-2,7	-13,4	-11,8	-7,1	-5,6	-5,4	-5,3
Sosiaaliturvarahastot	3,3	0,3	1,9	2,3	3,0	3,2	3,3
Yhteensä	-2,4	-12,9	-10,7	-6,8	-5,0	-4,3	-4,1

Nettoluotonanto, suhteessa BKT:hen							
	2019	2020	2021	2022	2023	2024	2025
Paikallishallinto	-1,3 %	0,1 %	-0,3 %	-0,8 %	-0,6 %	-0,5 %	-0,5 %
Hyvinvointialueet					-0,2 %	-0,2 %	-0,2 %
Valtio	-1,1 %	-5,6 %	-4,7 %	-2,7 %	-2,1 %	-1,9 %	-1,9 %
Sosiaaliturvarahastot	1,4 %	0,1 %	0,8 %	0,9 %	1,1 %	1,1 %	1,2 %
Yhteensä	-1,0 %	-5,4 %	-4,3 %	-2,6 %	-1,9 %	-1,5 %	-1,4 %

\* Nettoluotonanto = sektorin kokonaistulojen ja kokonaismenojen (ml. investoinnit) erotus kansantalouden tilinpidon mukaan

# Julkisen talouden tila

Julkisyhteisöjen nettoluotonanto eli sektorin kokonaistulojen ja kokonaismenojen (ml. investoinnit) erotus

**-0,5 %**

Paikallishallinnon  
rahoitusasemataavoite 2023:  
Nettoluotonanto on  
-0,5 % suhteessa  
BKT:hen

Mrd. euroa, suluissa suhteessa BKT:hen	2019	2020	2021	2022	2023	2024	2025
Paikallishallinto	-3,0	0,2	-0,8	-2,1	-1,7 (-0,6 %)	-1,5	-1,5 (-0,5 %)
Hyvinvointialueet					-0,7 (-0,2 %)	-0,6	-0,6 (-0,2 %)
Valtio	-2,7	-13,4	-11,8	-7,1	-5,6 (-2,1 %)	-5,4	-5,3 (-1,9 %)
Sosiaaliturvarahastot	3,3	0,3	1,9	2,3	3,0 (1,1 %)	3,2	3,2 (1,2 %)
<b>Yhteensä</b>	<b>-2,4</b>	<b>-12,9</b>	<b>-10,7</b>	<b>-6,8</b>	<b>-5,0 (1,9 %)</b>	<b>-4,3</b>	<b>-4,1 (-1,4 %)</b>