

Yhteinen asiakkuus - kenelle hyteä tehdään?

HYVINVOINTIJOHTAJA EIJA LIKAMAA, KAUHAJOEN KAUPUNKI, SUUPOHJAN
SEUTU JA ETELÄ-POHJANMAAN MAAKUNTA

POHJANA VANHAT RAKENTEET

SIVISTYSTYSJOHTAJA

VARHAISKASVATUKSEN TULOSALUE

Tulosyksiköt

- Päiväkodit
- Perhepäivähoito
- Avoin varhaiskasvatus

OPETUKSEN JA KOULUTUKSEN TULOSALUE

Tulosyksiköt

- Alakoulut, esiopetus ja aamu- ja iltapäivätoiminta
- Yläkoulu
- Lukiokoulutus
- Erityisopetus ja tukipalvelut

HYVINVOINTI-PALVELUIDEN TULOSALUE

Tulosyksiköt

- Opistotoiminta
- Panula-opisto ja yleinen kulttuuritoimi
- Kansalaisopisto
- Kirjasto- ja tietopalvelut
- Liikuntapalvelut
- Nuorisopalvelut

JA UUDISTETTU AJATTELU

HYVINVOINTIJOHTAJA

LIIKUNTAPALVELUT

- erityisliikunta-koordinaattori
- liikuntakoordinaattori

OPISTO- JA KULTTUURIPALVELUT

- opistojen rehtori
- viestintä- ja kulttuurikoordinaattori

KIRJASTO- JA TIETOPALVELUT

- kirjastonhoitaja

NUORISOPALVELUT

- nuorisotyön koordinaattori

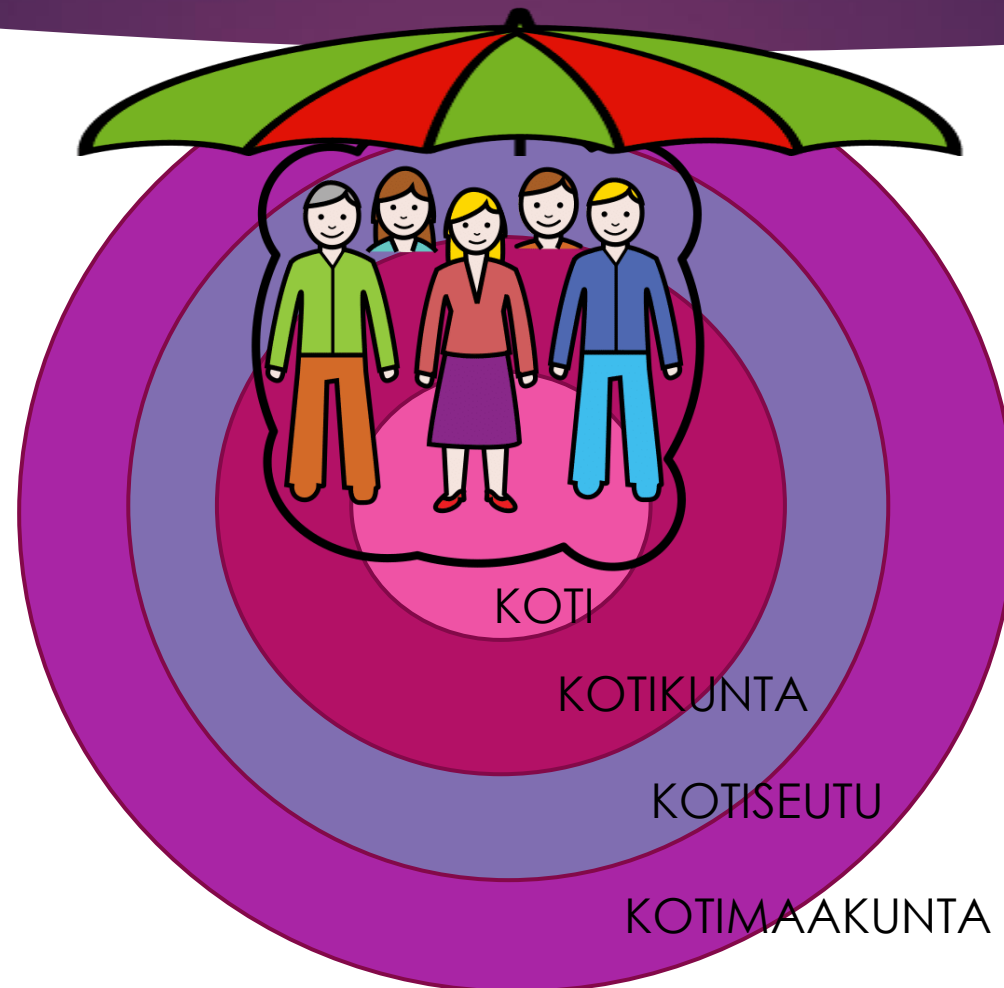
MESSUT JA TAPAHTUMAT

- markkinointi- ja tapahtuma-koordinaattori

ENNALTAEHKÄISEVÄT HYTE-PALVELUT

- hyvinvointijohtaja

ASUKKAAMME - ASIAKKAAMME



*Kuva: Papunetin
kuvapankki,
papunet.net, Sergio
Palao / ARASAAC*

MEILLÄ ON KAIKKI YHTEISTÄ



KOOLLA on väliä – Kauhajoki

VISIO 2025

- ▶ Tähtäämme kannattavuuteen, kasvuun ja alueen toiminnan keskipisteeksi.
- ▶ Panostamme yrittäjyyteen, työpaikkojen määrään, lapsi- ja perheystävällisyyteen, koulutukseen sekä asukkaiden hyvinvointiin.
- ▶ Kaupunkimme on vuonna 2025 eteläisen Etelä-Pohjanmaan elinvoimainen Keskus isolla KOOLLA.

4 KOOTA – Kasvun konstit

- ▶ **Kohdaten** – Kaupunki toimii kuntalaisten kohtaamisten alustana, terveyden ja hyvinvoinnin edistäminen on tärkein tehtävämme
- ▶ **Kehuen** – Markkinoinnin ja viestinnän avulla tuomme paikkakuntaamme tunnetuksi
- ▶ **Kekseliäästi** – Ideointi, kokeilut ja kehittäminen ovat toimintatapamme
- ▶ **Kannattavasti** – Kaupungin talouden saattaminen tasapainoon on ykkösprioriteettimme

SUUPOHJAN SEUTUSTRATEGIA

ELINVOIMAINEN SUUPOHJA

- ▶ Suupohjaan kannattaa tulla ja Suupohjaan kannattaa jäädä.

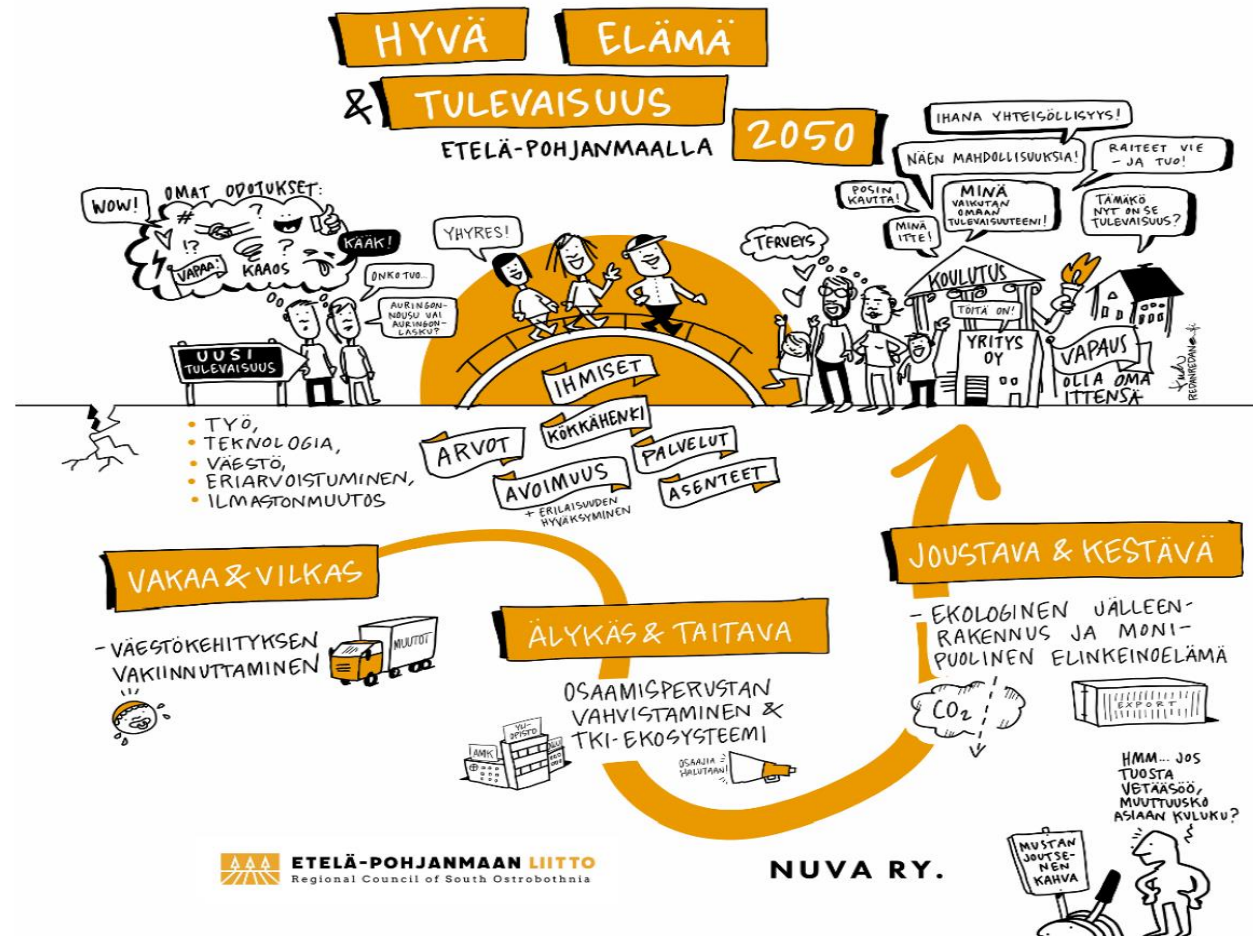
AKTIIVINEN SEUDULLINEN EDUNVALVONTA

- ▶ Suupohjan kunnat tekevät aktiivista yhteistä edunvalvontaa, joka pohjautuu alueen elinkeinoihin ja voimavaroihin.

SYVENEVÄ YHTEISTYÖ

- ▶ Suupohjan kuntien välinen yhteistyö on erittäin tiivistä niin päättäjä-, virkamiesjohto- kuin operatiivisella tasolla. Päätöksenteossa ja käytännön toiminnassa ensisijaisena vaihtoehtona on yhteistyöhön nojautuva ja sitä kehittävä vaihtoehto.

E-P:N MAAKUNTASTRATEGIA 2050



Etelä-Pohjanmaan visio 2050

Maakunnan tulevaisuuden perustana on luottamukseen perustuva avoin ja tasa-arvoinen yhteiskunta.

Etelä-Pohjanmaalla jokaisella on yhtäläiset mahdollisuudet toteuttaa itseään haluamallaan tavalla.

Oma elämä on mahdollista rakentaa niin kaupungeissa kuin maaseudulla elinkaaren eri vaiheissa ja elämäntilanteesta riippumatta.

Hyvinvointiyhteiskunnan tulevaisuus edellyttää, että jokainen, myös heikommassa asemassa ja työelämän ulkopuolella olevat löytävät työtä.

Etelä-Pohjanmaalla kykenee vahvana yrittäjä- ja ruokamaakuntana luomaan globaalisti kestäviä ratkaisuja ja uutta kasvua.



Etelä-Pohjanmaa –
Lakeutta laajempi

Merkityksellinen elämä kaikille
Työtä jokaiselle, joka työtä etsii
Kasvua kestävydestä



LASTEN SANOIN

- ▶ Kysely oli osa Lapsiystävällinen kunta -kartoitusta
- ▶ Lasten näkemykset selvitettiin kyselylomakkeella, joka täytettiin yhdessä oman varhaiskasvatuspaikan kasvattajan kanssa.
- ▶ Kyselylomakkeet palautettiin koordinaattorille nimettömän.
- ▶ Kyselyyn otettiin satunnaisotannalla 60 varhaiskasvatuksessa olevaa lasta.
- ▶ Kyselyn vastaprosentti oli 78,3 %. Kyselyn ajankohtana osa valituista lapsista oli poissa tai perhepäivähoitaja oli lomalla.
- ▶ Vastaaajista 55 % oli tyttöjä ja 45 % poikia.

Mitä on hyvä elämä?

- ▶ 21 % lapsista vastasi, että saa tehdä, mitä haluaa
- ▶ 17 % lapsista koki, että hyvään elämään kuuluu perhe ja kotona asuminen
- ▶ 17 % lapsen mielestä hyvä elämä on silloin, kun on kivaa/hauskaa ja on iloinen
- ▶ Lisäksi mainittiin mm. kaverit, lemmikkieläimen hoitaminen, kaupat, ei pelota, kukaan ei kiusaa

Kuka/ketkä pitävät sinusta huolta?

- ▶ 87 % vastasi äiti ja isä
- ▶ 46 % vastasi sisarukset
- ▶ 26 % vastasi isovanhemmat tai muut sukulaiset
- ▶ 17 % vastasi päivähoidon aikuiset

- ▶ Lapsista pidettiin huolta hoitamalla, auttamalla, opettamalla, antamalla ruokaa (47 %) sekä pitämällä heitä hyvästä, pitämällä sylissä ja lohduttamalla (28 %)
- ▶ Lisäksi huolehdittiin lapsen turvallisuudesta (21 %)
- ▶ 100 % lapsista vastasi, että hänellä yksi tai useampi kaveri

KAUHAJOEN
NUORISOVALTUUSTON
HYVINVOINTI- JA
MIELENTERVEYSKYSELYN
TULOKSIA

DIAESITYKSEN ON KOOSTANUT KAUHAJOEN
NUORISOVALTUUSTO

YLEISTÄ TIETOA KYSELYSTÄ

- Halusimme selvittää, miten nuoret voivat ja millainen on heidän mielialansa
- Kysely oli suunnattu alle 29-vuotiaille nuorille
- Vastauksia kyselyyn tuli 409
- Kyselyä jaettiin Kauhajoen oppilaitoksiin
 - yläaste
 - lukio
 - Vuoksi
- Kyselyä jaettiin myös Nuorisovaltuuston somekanavissa
- Tuloksia on välitetty Kauhajoen oppilaitoksiin (opettajat ja kouluterveydenhuolto), nuorisovaltuuston somekanaviin ja niitä välitetään myös hyvinvointi- sekä kasvatus- ja opetuslautakuntaan

Yhteenveto

Kauhajokisten nuorten keskimääräinen mieliala on hyvä. Nuorilla on ystäviä, ja noin puolet kokevat liikkuvansa tarpeeksi ja syövänsä tarpeeksi terveellisesti. Kuitenkin nuorten keskuudessa on havaittavissa myös yksinäisyyttä, ja suuri osa kokee elintapansa epäterveellisiksi.

Mielenterveyteen liittyvissä kysymyksissä näkyy suurempia eroja. Enemmistö kokee suorituspainetta usein tai toisinaan. Neljännes nuorista kokee avun hakemisen olevan vaikeaa. Huomattavalla osalla nuorista ei ole suunnitelmia tulevaisuudelle ja sama määrä tulee ilmi myös mielenterveyteen liittyvissä ongelmassa. Stressin käsittelyyn liittyvässä kysymyksessä moni vastasi ettei tiedä miten stressiä käsittelisi, ei käsittele sitä, kokee ettei mikään auta, tai itkee. Tärkeää olisi siis tarjota nuorille mielenterveyttä ja hyvinvointia tukevia palveluita ja tarvittavaa tietotaitoa tuntemuksien käsittelyyn, esimerkiksi stressinhallintaan.

MEILLÄ OVAT ASIAKKAAT YHTEISIÄ

LLKY, Suupohjan liikelaitoskuntayhtymä

- ▶ SOTE-palvelut kunnille
- ▶ Perhekeskus
- ▶ Ikä-ihmiset
- ▶ Aikuiset työssäkäyvät???

VUOKSI, Suupohjan koulutus kuntayhtymä

- ▶ 2. asteen koulutus
- ▶ Työllisyyden kuntakokeilu (Kurikka, Kauhajoki, Teuva, Isojoki, Karijoki, Alavus ja Soini)

MEILLÄ OVAT SUUNNITELMAT YHTEISIÄ

OPETUS- JA KASVATUSPALVELUT (johtajien tapaamiset kuukausittain + sähköpostirinki)

- ▶ Varhaiskasvatuksen koulutusyhteistyö ja lasten hyvinvointisuunnitelma
- ▶ Eteläpohjalainen esiopetussuunnitelma ja eteläpohjalainen perusopetussuunnitelma
- ▶ Erilaiset opettajien koulutukset
- ▶ Oppilaiden tukitoimet

▶ NUORISOPALVELUT

- ▶ Suupohjan nuoret ja Suupohjan yhteistyötiimit
- ▶ Maakunnallinen yhteistyö (tiimit, koulutukset, yhteiset tapahtumat esim. Solar Sound)

MEILLÄ TOIMINTA ON YHTEISTÄ

LIIKUNTAPALVELUT

- ▶ **PLU**, Pohjanmaan liikunta ja urheilu
- ▶ Yhteiset toiminta-alustat
- ▶ Yhteiset osallistujat

KIRJASTOPALVELUT

- ▶ **Eepos-kirjasto (22)**, Alajärven kaupunginkirjasto, Alavuden kaupunginkirjasto, Evijärven kunnankirjasto, Ilmajoen kunnankirjasto, Isojoen kunnankirjasto, Isokyrön kunnankirjasto, Karijoen kunnankirjasto, Kaskisten kaupunginkirjasto, Kauhajoen kaupunginkirjasto, Kauhavan kaupunginkirjasto, Kuortaneen kunnankirjasto, Kurikan kaupunginkirjasto, Laihian kunnankirjasto, Lappajärven kunnankirjasto, Lapuan kaupunginkirjasto, Perhon kunnankirjasto, Seinäjoen kaupunginkirjasto, Soinin kunnankirjasto, Teuvan kunnankirjasto, Vetelin kunnankirjasto, Vimpelin kunnankirjasto ja Ähtärin kaupunginkirjasto



MEILLÄ OVAT KUMPPANIT YHTEISIÄ

- ▶ **3. sektori; Järjestö- ja yhdistystoiminta**
 - ▶ Maakunnallinen järjestöyhteistyö
 - ▶ Kuntien järjestöyhdyshenkilöt
- ▶ **4. sektori; aktivismit**
- ▶ **Etelä-Pohjanmaan pelastuslaitos**
- ▶ **Pohjanmaan poliisi**
- ▶ **Seurakunta**

MEILLÄ TULEVAISUUS ON YHTEISTÄ

OPISTOTOIMINTA JA VAPAA SIVISTYSTYÖ SEKÄ KULTTUURI

▶ Panula-opisto

- ▶ Panula-opisto tarjoaa musiikinopetusta lapsille ja nuorille Kauhajoella, Teuvalla, Karijoella ja Isojoella.
- ▶ Opetus on taiteen perusopetuksen laajan oppimäärän mukaista.

▶ Kansalaisopisto

- ▶ Kauhajoen kaupungin järjestämää vapaan sivistystyön lain mukaista opetustoimintaa.
- ▶ Toiminta-alue ulottuu Kauhajoelta Isojoelle ja Karijoelle, yhteistyöneuvottelut Teuvan kanssa päätöksenteossa kesäkuussa.

▶ Etelä-Pohjanmaan kulttuuristrategia

- ▶ Etelä-Pohjanmaa – Jotakin parempaa. Kulttuuristrategia vuosille 2019–2025

SONet BOTNIA, Pohjanmaan maakuntien sosiaalialan saamiskeskus

▶ VISIO

- ▶ Olemme Pohjanmaan maakuntien alueen monialainen, ketterä verkostojen kokoaja ja yhteistyön rakentaja, moniosaaja ja vaikuttaja sosiaalisen ja hyvinvoinnin tutkimuksessa ja kehittämisessä.

▶ ARVOT

- ▶ Meidän toimintaamme ohjaavat arvot ovat avoimuus, asiakaslähtöisyys, luotettavuus, asiantuntijuus, edistyksellisyys ja tasa-arvoisuus.

ME JATKAMME YHTEISEEN TULEVAISUUTEEN

- ▶ **YTA** (yhteistoiminta-alue, Etelä-, Keski- ja Pohjanmaa)
- ▶ **Kansakoulu III-hankkeelle** (Kirjaamisosaamista vahvistava)
- ▶ **(TSK)** Tulevaisuuden sosiaali- ja terveyskeskusohjelman
- ▶ **RAKU** (Rakenneuudistushanke)
- ▶ **Työkykyohjelman hanke**
- ▶ **SOS VTR** (sosiaalityön valtion terveydenhuollon tutkimusrahoituksen hanke)
- ▶ **MONNI** (YTA-alueellinen lastensuojelun kehittämishanke)
- ▶ **YEE** (*Yhdessä elämässä eteenpäin lastensuojelun jälkihuollon yhteiskehittäminen*, ESR-hanke)
- ▶ **OSMO** (osallisuutta monialaisesti-hanke, ESR)
- ▶ **Aikuissosiaalityön klubi -toiminta**

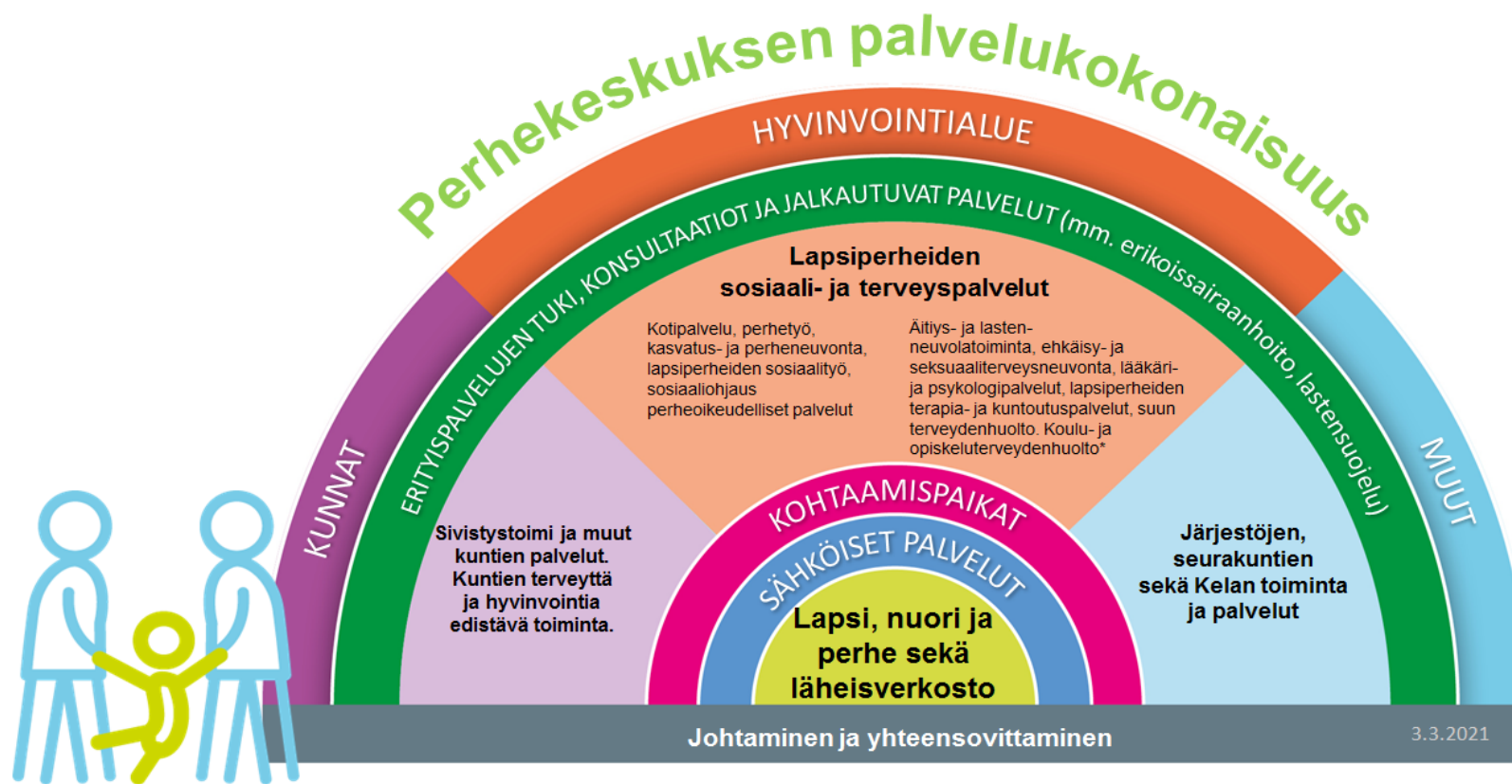
JA JATKAMME...

- ▶ **Maakunnallisen LAPE –yhteistyöryhmä**
- ▶ **Lapsiperhepalvelujen työryhmiä** (sosiaali- ja perhepalvelujen perheohjaajien verkosto; lastensuojelun johtavien viranhaltijoiden verkosto; lastensuojelun ja sosiaalipalvelujen sosiaalityön verkosto, lastenvalvojen verkosto, *lasten- ja nuorisopsykiatrian sekä sosiaalihuollon ja lastensuojelun*)
- ▶ **VIP-verkosto** (Vaativan erityisen tuen verkosto)
- ▶ **OT** (Osaamis- ja tukikeskuskehittäminen)
- ▶ **I&O** (Kehitetään ikäihmisten kotihoitoa ja vahvistetaan kaiken ikäisten omaishoitoa)
- ▶ **IkäKehry** (Gerontologisen sosiaalityön kehittämiseksi EP:llä)
- ▶ **Maakunnallinen vammaispalveluiden verkosto**
- ▶ **Vammaissosiaalityön klubi**
- ▶ **Järjestöjen ja julkisen työkokous** (järjestettiin SONet BOTNIA:n ja Invalidiliiton yhteistyönä)

JA JATKAMME...

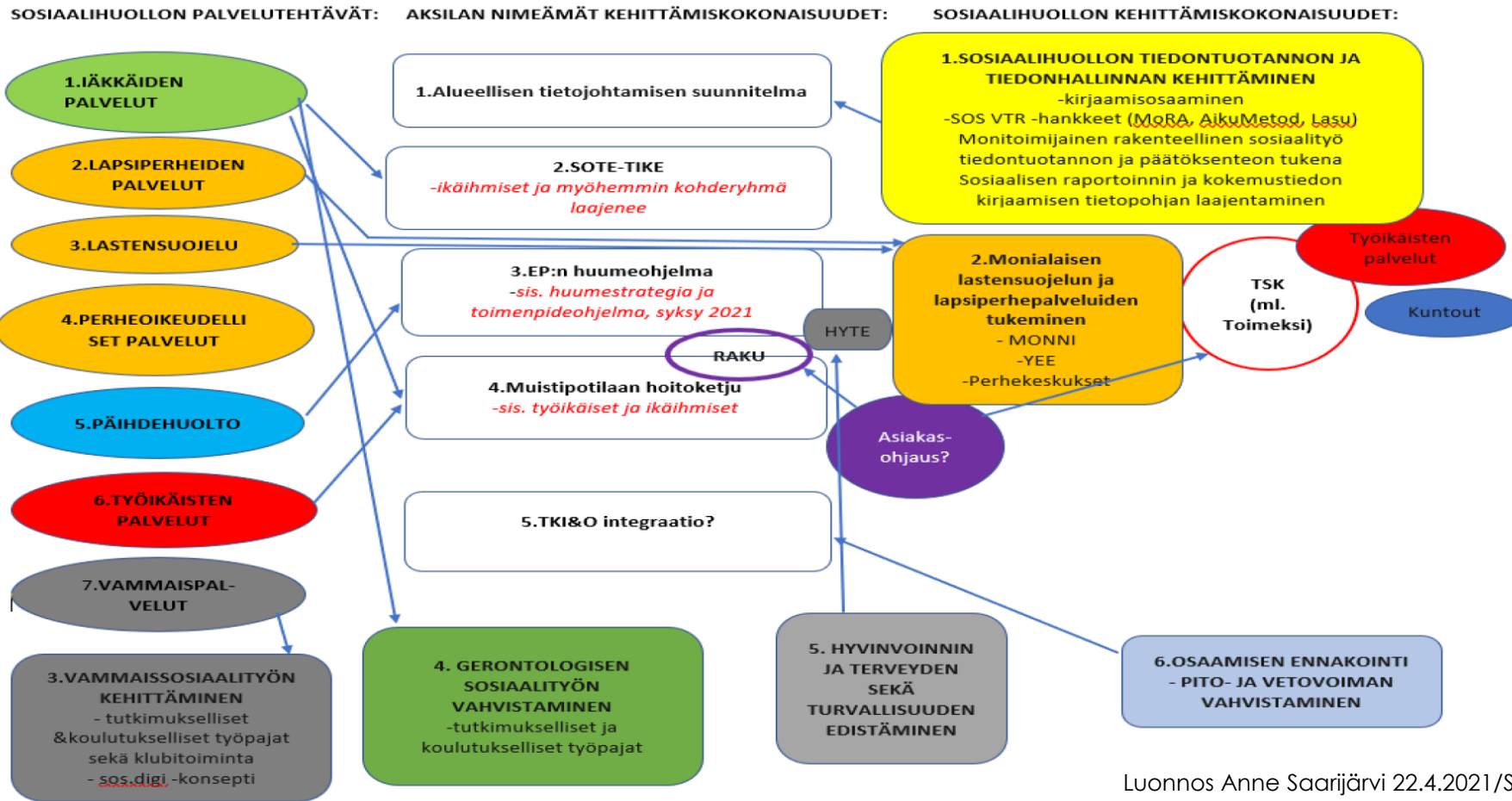
- ▶ **Kuntien sosiaalityöntekijöiden ja terveyst sosiaalityöntekijöiden verkostotapaamiset**
- ▶ **Maakunnan sosiaali- ja perusturvajohtajien verkosto**
- ▶ **Maakunnan ehkäisevä päihdetyö**
- ▶ **Kulttuurisote**
- ▶ **LAVA –työryhmä** (lapsivaikutusten arviointi)
- ▶ **JMM – järjestöt muutoksessa mukana**
- ▶ **Sosiaalialan ajankohtaiskatsauksia (diginä)**
- ▶ **AVAIN -mittari** monialaisessa vaikuttavuuden arvioinnissa
- ▶ **Tiedolla johtamisen suunnittelu maakunnallisesti**

MAAKUNNALLINEN LAPE



* Koulu- ja opiskeluterveydenhuolto voivat olla osa perhekeskusta tai sen verkostoyhteistyötä.

TULEVAISUUDEN SOTE/HYTE



TULEVAISUUDEN KUNNAN ROOLIT

4 ELINKEINO- ja
TYÖLLISYYS-
ROOLI

3 OSALLISUUS- ja
YHTEISÖROOLI

1 SIVISTYSROOLI

2 HYVINVOINTI
ROOLI

7 KEHITTÄJÄ- ja
KUMPPANIROOLI

6 ITSEHALLINTA
ROOLI

5 ELINYMPÄRISTÖ-
ROOLI

• YHTEIS-
TOIMINNALLISUUS

• YHTEISIÄ
ASIOITA

• KOHTAAMIS-
PAIKKOJA