

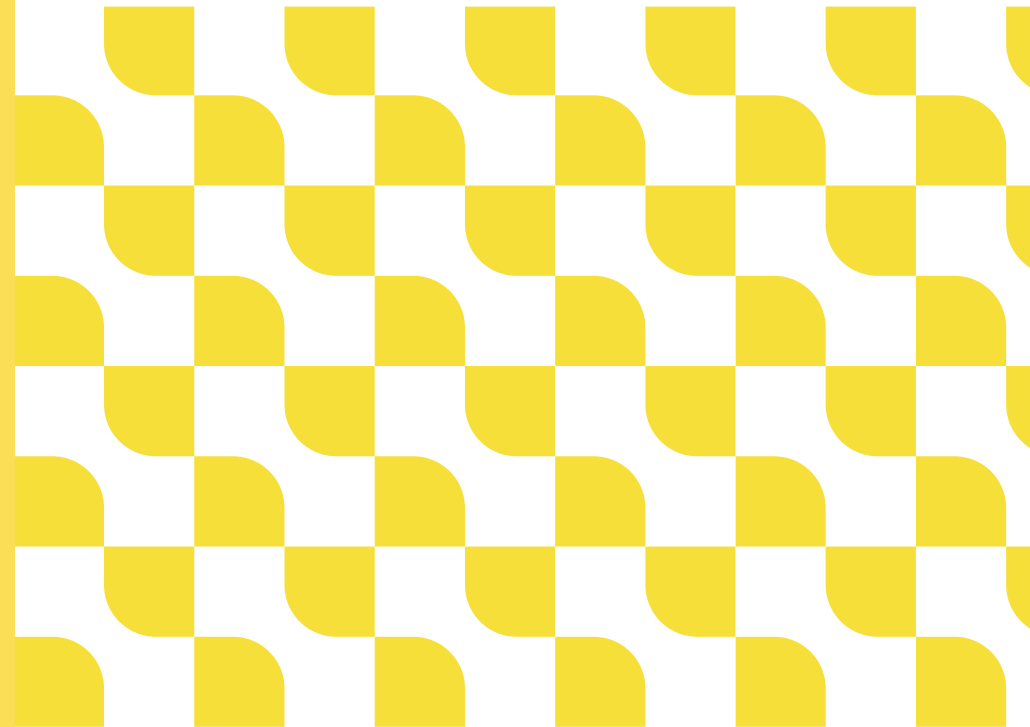
Asuntotoimen ja keusoten yhteistyön
kehittäminen

16.3.2021

Erityisasiantuntija Mari Karsio



Järvenpää



Toimintaympäristön muutos

- Keski-Uudenmaan sosiaali- ja terveystalvelujen kuntayhtymä (Keusote) on tuottanut sosiaali- ja terveystalvelut vuoden 2019 alusta alkaen kuuden kunnan alueella; Hyvinkää, Järvenpää, Mäntsälä, Nurmijärvi, Pornainen ja Tuusula
- Väestöpohja n. 200 000 asukasta keusoten alueella
- Tavoitteena: yhdenvertaiset, tasalaatuiset ja sujuvat talvelut koko alueella

Yhteistyö erityisryhmien asumisen kehittämisessä

- Toimintaympäristön muutoksen myötä ikääntyneiden ja erityisryhmien asumisessa tarve vahvaan moniammatilliseen toimijuuteen ja tiedonkulkuun kuntien maankäytön, kaavoituksen, asumisen ja keusoten välillä sekä kuntien hyten kanssa
 - Nykytilan kartoitus keusoten alueella on kokonaisuudessaan hyvässä vauhdissa
 - Kunnissa edistettävien asuntohankkeiden keskinäinen järjestys ikääntyvien määrän kasvuodotuksiin suhteutettuna -> tulevaisuuden tarpeet
 - hankekehitysmalleja toimijan, keusoten ja kunnan maankäytön, kaavoituksen ja asuntopalveluiden kanssa hankkeen alkumetreiltä (esim. Wäylä, Hyvinvointikampus)
- > Kokonaisuus, jossa rakennetun ympäristön, liikenteen, asumisen ja palveluiden suunnittelussa on otettu huomioon erityisryhmien ja ikääntyvien tarpeet, asuinalueiden rakenteilla voidaan edesauttaa myös yhteisöllisyyden ja osallisuuden syntymistä
- asumisen/asuntojen ja palvelurakenteen monimuotoistamista tarvitaan

Yhteistyö aikuisten mielenterveys-, päihde- ja sosiaalipalvelut (miepä), vuokrataloyhtiöiden ja kuntien asuntotoimen kanssa

- Toimintaympäristön muutoksen johdosta on noussut tarve selkeyttää ja sujuvoittaa perustyötä ja yhdenmukaistaa alueittain vaihtelevia toimintatapoja yhteistyössä Keusoten, kuntien ja vuokrataloyhtiöiden kanssa
 - Yhdenvertaiset, tasalaatuiset ja sujuvat palvelut koko alueella, tavoitetila:
 - paikallinen yhteistyö: 2-3 krt /v. koollekutsuja: vuokranantajataho
 - alueellinen yhteistyö: koollekutsuja: keusote
 - Nyt kehittämiskohteiksi mm. valikoitu tilanteita, joissa asumisen haasteita (vuokravelat, häiriöt, asumisen tuen tarve) jo esiintyy, tulevaisuuden tavoitteena jatkuva yhteiskehittäminen, joka painottuu ennaltaehkäisevään työhön → ideoitu mm. ehkäisevien toimien ja asumisen käytänteisiin liittyvän ohjauksen kohdistamisesta
 - Asunnottomuutta ehkäisevä yhdenmukainen asiakasprosessi ja yhteistyörakenteet
- Kohtuuhintaisen uudistuotannon lisäksi tarvitaan riittävät asumisen tuen palvelut