



 Kuntaliitto
Kommunförbundet

Maakunnallistuva aikuissosiaalityö kehittämisverkosto

To 10.10.2019 SfB (Kuntatalo)

erityisasiantuntija Ellen Vogt
ellen.vogt@kuntaliitto.fi

10.10.2019

Pelisäännöt

- Pidetään mikit kiinni, kun ei ole omaa puheenvuoroa
- Muista avata mikrofoni, kun on oma puheenvuorosi
- Koko tapaamisen ajan voit esittää kysymyksiä ja kommentoida Skypen pikaviestinä
 - Annika Korpela seuraa viestejä
- Puheenvuoroja voi pyytää kirjoittamalla Skypen viestikenttään pyynnön
 - Älä huutele! ;-)
- Kerro puheenvuorosi alussa kuka ja mistä olet
 - Myös Kuntatalolla puheenvuoroja käyttävät



12.00

Tervetuloa

Erytiasiantuntija Ellen Vogt, Kuntaliitto

Aikuissosiaalityön askelmerkit uudessa hallitusohjelmassa

Erytiasiantuntija Virva Juurikkala, Sosiaali- ja terveysministeriö

Sosiaalihuolto julkisena hallintotehtävänä aikuissosiaalityön näkökulmasta

Erytiasiantuntija Eeva Liukko, Terveyden ja hyvinvoinnin laitos

Yhteiskeskustelu

13.20

Kahvitauko

13.40

Kohti aikuissosiaalityön tulevaisuutta - alueiden kuulumiset

Alueiden edustajat (max. 5 min./2 kalvoa/alue), lyhyt jaloittelutauko esitysten välissä.

15.30

Seuraavista tapaamisista ja etenemisestä sopiminen sekä päivän päätös

Tapaaminen päättyy n. 15.45.



 Kuntaliitto
Kommunförbundet

Alueiden/maakuntien kuulumiset

Muistiinpanot esityksistä: Annika Korpela

Etelä-Pohjanmaa

Päivi Saukko

 Kuntaliitto
Kommunförbundet

Maakunnallistuva aikuissosiaalityön verkosto/Tilannekuva Etelä-Pohjanmaa 10.10.19

- Vapaaehtoinen sote-kuntayhtymä jatkovalmistelussa
 - Tulevaisuuden SOTE-keskusohjelmaan valmistautuminen
 - Mahdolliset muut hankehaut
-
- Sosiaalihuollon tietojärjestelmän käyttöönottoprojekti on käynnistynyt (eri rekisterinpitäjät)/EPSHP
 - THL:n käyttöoikeusmääräys (2017)
 - Palvelutehtävät, sosiaalipalvelut, palveluprosessi, asiakirjat
 - Työkäytännöt ja –prosessit
 - Kanta
 - Asiakas- ja palveluohjaukseen liittyvä hankehaku (ESR), painopisteenä työikäisten palvelut
 - Aikuissosiaalityön verkostot: maakunnan johtavat sosiaalityöntekijät, aikuissosiaalityön clubi,
 - UNA –Kaari –hankevalmistelu /sosiaalihuollon moduuli

Pohjanmaa

Virpi Kortemäki ja Maria Aho

Ei puheenvuoroa



soite

Ihminen keskiössä
Individen i centrum



Aikuissosiaalityön palvelut Keski-Pohjanmaan sosiaali- ja terveystalvelukuntayhtymä Soitessa 1.1.2020 alkaen

Maakunnallistuvan aikuissosiaalityön verkosto 10.10.2019
Palvelualuejohtaja Marja Paananen



soite

Ihminen keskiössä
Individen i centrum



14.10.2019

TOIMIALUE

Perheiden palvelut

Esikunta

PALVELUALUEET

Perhekeskupalvelut

Lasten ja nuorten sairaala erityis- palvelut

Palvelu- ohjaus- toiminta

Psykiatria
Mielentervey-
s ja päihde-
palvelut

Aikuis-
sosiaalityö
Aikuisten
sosiaali-
palvelut

Perhetuki-
palvelut ja
lasten-
suojaelu

Psykologi-
palvelut

VASTUUALUEET

Perhekeskuspalvelut
Kokkola

Perhekeskuspalvelut
Kruunupy

Perhekeskuspalvelut
Lestijokilaakso

Perhekeskuspalvelut
Perhonjokilaakso

Lapsiperheiden
sosiaalipalvelut

Lastensuojelu

Psykologipalvelut

Lastentaudit ja
lastenneurologia-Lasten ja
nuorten somaattiset
sairaudet

Lasten ja nuorten
psykiatria ja
kehitysvammalääketiede
Lasten ja nuorten
mielenterveyspalvelut

Kehityspoliklinikka
(yhteistyössä Kehva)

Lasten ja nuorten
kuntoutus (yhteistyössä
Tesa)

Aikuispsykiatrian
osastohoito

Aikuispsykiatrian
avohoito

Mielenterveys-
kuntoutujien asumis-
ja tukipalvelut

Päihde- ja
riippuvuuspalvelut

Aikuissosiaalityö ja
toimeentulotuki

Työllistymistä
edistävä
monialainen
yhteispalvelu

Erityispalvelut
sosiaalityö

Terveysosiaalityö
ja sosiaalipäivystys

Perhetukipalvelut

Lastensuojelu

Palvelualue: Aikuisten sosiaalipalvelut ^{1/3}

Vastuualueen nimi: **Aikuissosiaalityö**

- Aikuissosiaalityön Palveluohjaus/sosiaalineuvonta

- Taloudellisen tuen palvelut

taloussosiaalityö

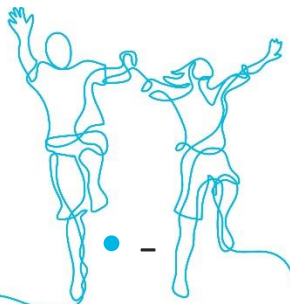
toimeentulotuki

välitystilipalvelu

- Aasumisneuvonta

asumisneuvoja

talonmies – ohjaaja



Aikuisten sosiaalipalvelut 2/3

- Työllistymistä tukevat toimet

kuntouttava työtoiminta

TYP työllistymistä edistävä monialainen yhteispalvelu

sosiaalinen kuntoutus

ryhmätoiminta

intensiivinen sosiaaliohjaus

kuntoutusneuvonta ja ohjaus

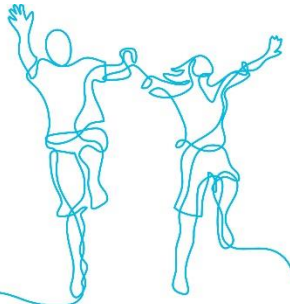
työttömien terveystarkastukset

työ- ja toimintakyvyn selvittelyt



Aikuisten sosiaalipalvelut 3/3

- Erityispalvelut
 - Kotouttamispalvelut
 - Kohtaamispaikka Koivutupa
- Terveyssoseaalityö ja sosiaalipäivystys



14.10.2019



POHJOIS-POHJANMAA



Sote-palvelujen järjestäminen



Maakunnallistuva aikuissosiaalityön verkosto

Kuntatalo 10.10.2019 sosiaalityö

Arja Heikkinen

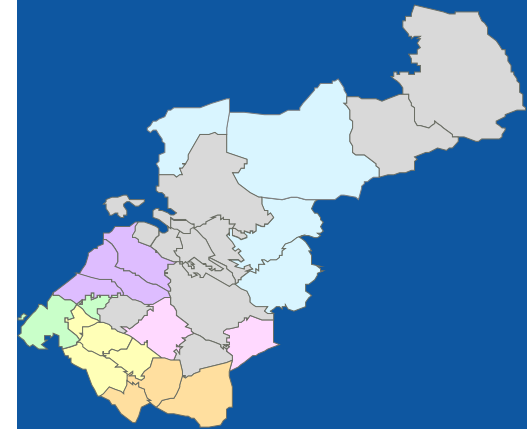
Sosiaalijohtaja, Oulun kaupunki

arja.heikkinen@ouka.fi

Leena Pimperi-Koivisto

Kuntayhtymän johtaja Oulunkaari

leena.pimperi-koivisto@oulunkaari.com



Maakunnallistuva sosiaalityö Pohjois-Pohjanmaa

Maakunnalliset yhteishankinnat, Oulu hankintayksikkö:

- Lastensuojelun dynaaminen hankinta (on tehty)
- VPL ja SHL alle 65-vuotiaiden asumispalvelut (kilpailutus menossa)
- Kehitysvammaisten asumispalvelut (suunnitteluvaihe)
- Mielenterveys- ja päihdasiakkaiden asumispalvelut (suunnitteluvaihe)

→ *Hankinnoissa huomioitu SHL:n mukaiset palvelut, esim. sosiaalinen kuntoutus ja kotipalvelu*

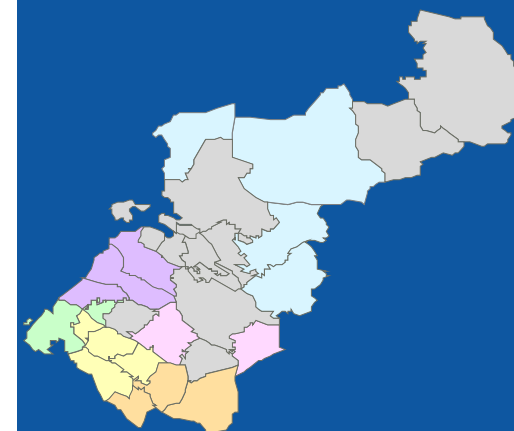
Poikkeusolojen sosiaali- ja terveydenhuollon neuvottelukunta (PONK)

- Pohjois-Suomen (Erva-alueen) valmiussuunnittelun valmistelu (Potilaslogistiikka, Ensihoitopalvelut, Väestön evakuaatio, tilannekuvan muodostaminen) → Erva-alueen yhteispäivystyksessä olevan sosiaalipäivystyksen tehtävät poikkeusoloissa.

Maakunnallinen sosiaalipäivystys

- Seudullinen sosiaalipäivystys toimii 24/7 yhteispäivystyksessä. Sopimuskunnat: Liminka, Muhos, Kempele, Hailuoto, Tyrnävä ja Lumijoki, lisäksi Oulunkaaren kuntayhtymä tulossa mukaan → valmistelu käynnistynyt
- Eteläisen alueen sosiaalipäivystys siirtyy Oulaskankaan päivystyksen yhteyteen → valmistelu käynnistynyt
- Yhtenäisten seurantamittareiden luominen, Erica, kiireellisyysluokitus kansallisella tasolla (STM:n päivystystyöryhmä → terveydenhuollon päivystys ja sosiaalipäivystys)
- Psykososiaalinen tuki sosiaalipäivystyksessä

Maakunnallinen yhteistyö perustuu yhteisiin sopimuksiin ja kansalliseen kehittämistyöhön.

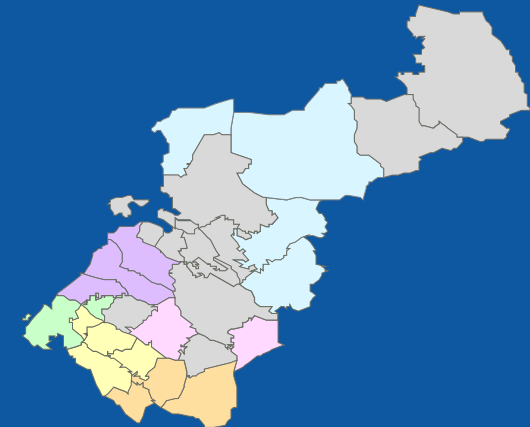


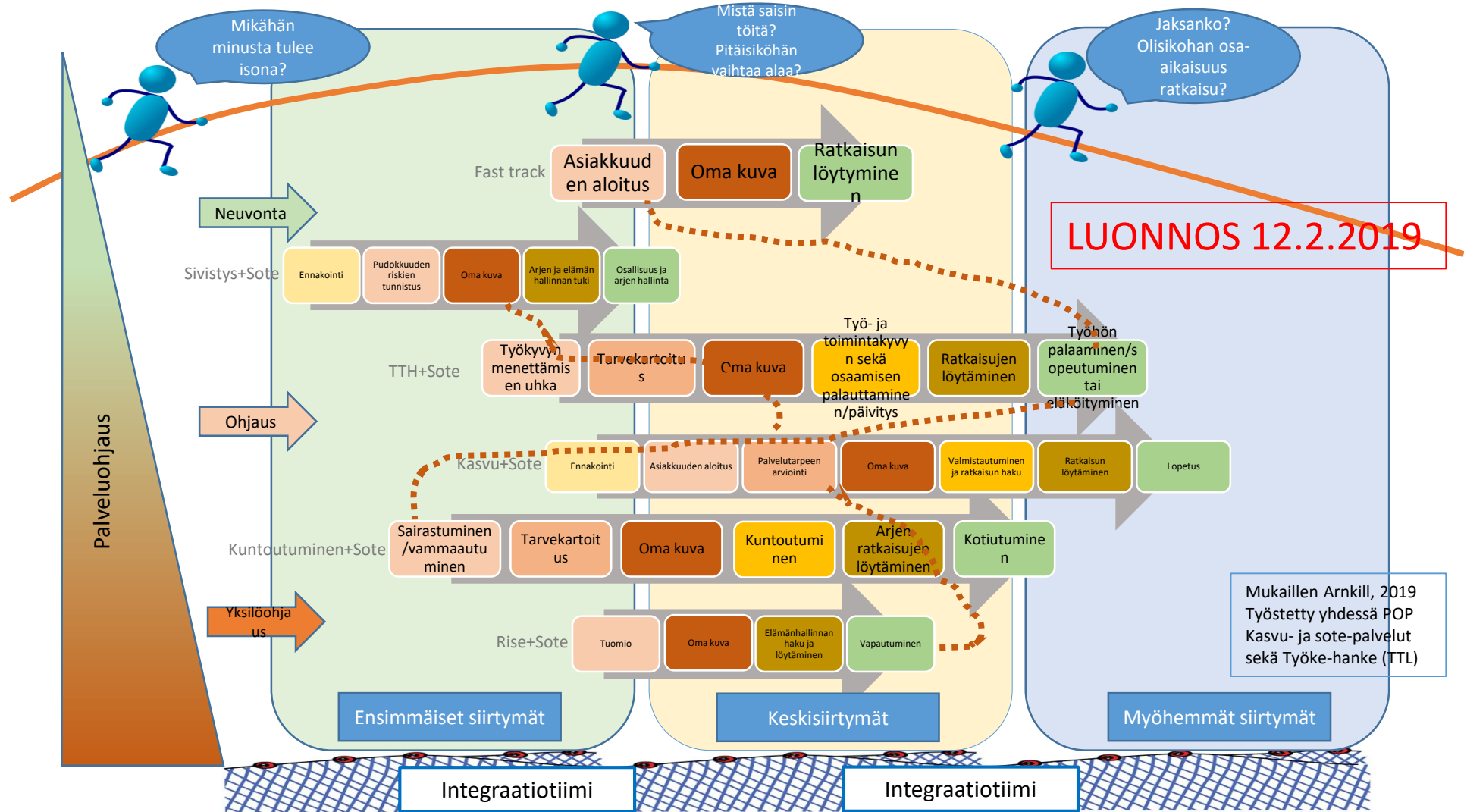
PPSHP:n ja Oulun kaupungin integraatioselvitys

- Ikäihmisten palveluketjun toimenpiteiden vakiinnuttaminen ja vaikutusten arvioiminen → Ikäihmisten palveluiden keskeinen tavoite on turvallisen kotona asumisen tukeminen.
 - Aikuisten mielenterveys- ja päihdepalvelujen valmisteilla olevia keskeisiä kehittämissinjauksia.
 - Oulun kaupungin ja Oulun yliopistollisen sairaalan mielenterveys- ja päihdepalveluista muodostetaan yksi toiminnallinen kokonaisuus
 - Vahvistetaan sekä perus-että erityistason päihde- ja psykiatrista hoitoa hyvinvointikeskuksissa
 - Lasten ja nuorten raskaimpien palvelujen osalta hoito- ja palveluketjujen tarkastelu on aloitettu.
- *kaikissa prosesseissa huomioitu SHL:n mukaiset palvelut: mm. sosiaalityö, sosiaalinen kuntoutus, kotipalvelu- ja perhetyö.*

Sosiaalipalveluiden ja terveydenhuollon sekä perus- ja erityistason palveluiden yhteensovittaminen eli integraatio ja eri ammattiryhmien yhteistyö toteutuvat hyvinvointikeskuksissa

Integraatioselvitys laajenee myös muihin Pohjois-Pohjanmaan kuntiin



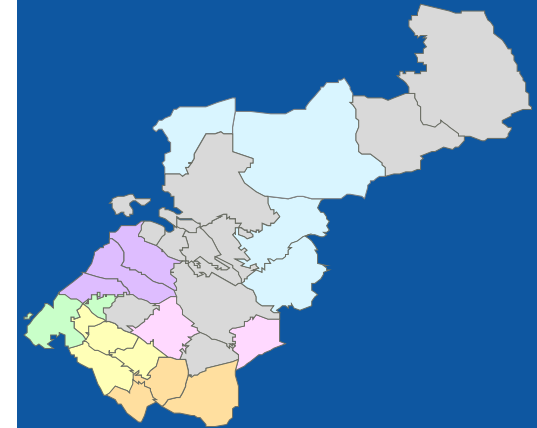




Kuntouttavan työtoiminnan ja sosiaalisen kuntoutuksen kehittämistyö osana TYP-toimintaa

Sisällys

Työtoiminnan muodot	2
<i>Kuntouttava työtoiminta</i>	2
<i>Sosiaalinen kuntoutus</i>	3
Tavoitteet eri asiakassegmenteissä	4
Toiminnallinen työ- ja toimintakyvyn arviointi kuntouttavassa työtoiminnassa	6
<i>Kykyviisari</i>	7
<i>Työssä selviytymisen arviointi</i>	9
<i>ICF-luokitus</i>	10
<i>Muut mahdolliset mittarit</i>	10
Kuntouttavan työtoiminnan opinnollistaminen	11
Lähteet	13



Oulunkaaren esimerkki tiekartta 2030 toimeenpanosta



Aikuisten ja työkäisten sosiaalipalvelut	
Aikuisten parissa tehtävän sosiaalityön uudistaminen elämäntilanelähtöiseksi	<p>Toimeenpannaan aikuisten parissa tehtävän sosiaalityön tulevaisuusselvitys -tiekartta 2030 kehittämistoimenpiteitä.</p> <ul style="list-style-type: none"> - Sosiaalityön palvelut toteuttavat samanaikaisesti osallisuuden, toimintakyvyn, osaamisen ja työllisyyden tavoitteita. Palvelujen keskiössä tulee olla henkilökohtaiseen vuorovaikutukseen pohjautuva asiakastyö, jossa asiakassuunnitelma, sen toteutus ja arviointi ovat saman sosiaalityön ammattilaisen vastuulla. - Osaamista tulee kehittää laaja-alaisissa kokonaisuuksissa, joita ovat varhainen tuki ja hyvinvoinnin edistäminen sosiaalisina investointeina, tehostettu asiakaskohtainen sosiaalityö, yhteisosiaalityö ja rakenteellinen sosiaalityö
Hyvinvoinnin edistäminen ja eriarvoisuuden vähentäminen	<p>Sosiaalityössä tulee ottaa käyttöön ja seurata vaikuttaviksi osoitettuja työmenetelmiä ja seurata jo käytössä olevien menetelmien vaikuttavuutta. Niitä sovelletaan sosiaalityön toiminta-areenoilla palvelukokonaisuuksien ja -ketjujen kehittämistyössä. Erityistä huomiota tulee kiinnittää paljon integroituja palveluja tarvitsevien tunnistamiseen. Vaikuttavuuden tulee olla koko palvelutoimintaa läpäisevä periaate.</p> <p>Vahvistetaan eri asiakasryhmien osallisuutta erityisesti taidelähtöisiä työmenetelmiä ja toimintamalleja käyttäen (mielenterveys- ja päihdekuntoutujat, vammaiset, maahanmuuttajat, työelämän ulkopuolella olevat nuoret).</p> <p>Yhteistyössä työvoimapalvelujen kanssa sosiaalityöntekijän ja sosiaalihoitajan on käytettävä osallisuutta tukevia ja kannustavia menettelytapoja.</p> <p>Sosiaalityön tulee olla jalkautuvaa matalan kynnyksen lähipalvelua, jossa toteutuu alueperustainen yhteisöllinen lähestymistapa. Digitaalisten palvelujen kehittämisessä on huomioitava palvelujen tarpeenmukainen saatavuus, digisyrjäytyminen ja kaikkien mahdollisuudet hyödyntää palveluja.</p>
Palveluiden kehittäminen ja parantaminen	<p>Palvelut on toteutettava käyttäjä- ja elämäntilanelähtöisesti. Asiakkaalle pyritään tarjoamaan apu siellä, missä hänet kohdataan palveluohjauksen keinoin.</p> <p>Kehitetään taloussosiaalityö työmenetelmiä ja toimintamalleja.</p> <ul style="list-style-type: none"> - Vahvistetaan asiakkaan taloudellista toimintakykyisyyttä <p>Jatketaan sosiaalihuollon Kanta-palvelun käyttöönottoon toimeenpanoa.</p>

BusinessOulun ohjaamopalveluiden suunnittelu käynnistynyt

- Kansallisesti hyväksi todettu Nuorten Ohjaamo –malli palvelee alle 30-vuotiaita asiakkaita työnhakuun, osaamisen kehittämiseen ja elämänhallintaan liittyvissä asioissa. Aikuisten Ohjaamo –hanke laajentaisi toimintamallin koskemaan myös yli 30-vuotiaita. Strateginen kansallisen tason työllisyysshanke. TYP-toiminnan ja perusosaaliteyden sekä kuntouttavan työtoiminnan kehittäminen → yhteisen mittarin (THL Kykyviisari) käyttöönotto, asiakasohjaus.

Työllisyyden ekosysteemin kumppanuussopimus:

- *BusinessOulu –liikelaitos, Oulun kaupungin hyvinvointipalvelut, Oulun kaupungin sivistys- ja kulttuuripalvelut, Pohjois-Pohjanmaan liitto, Pohjois-Pohjanmaan ELY-keskus, Pohjois-Pohjanmaan TE-toimisto, Kansaneläkelaitos (Pohjoinen vakuutuspiiri).* Sopimuskumppanit ovat sopineet tällä sopimuksella keskinäisestä strategisesta yhteistyöstä liittyen työllisyyden edistämiseen. Sopimuksen tarkoituksena on hyödyntää yhdessä sovittujen tavoitteiden mukaisesti työllistymisen edistämiseen käytettäviä kokonaisvoimavaroja ja näin alentaa ja ennaltaehkäistä työttömyyttä. Käytämme ekosysteemin käsitettä (esimerkiksi 'verkoston' sijaan) pyrkien tavoittamaan paremmin toimijoiden keskinäisen riippuvuuden, elinvoiman edistämisen ja keskinäisen win-win mahdollisuuden ja hyödyn (Robert Arnkil, Timo Spangar, Esa Jokinen).

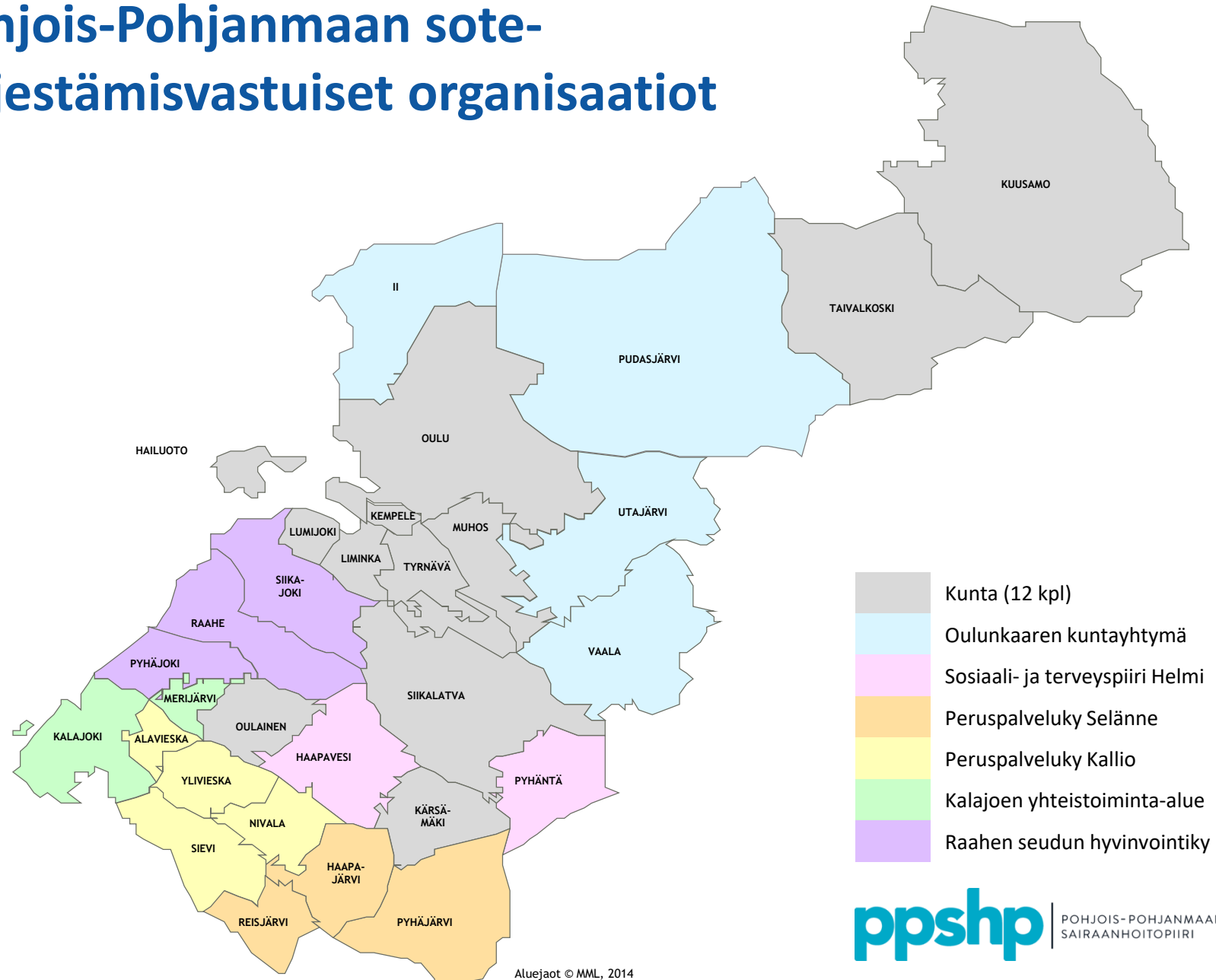
Toimeentulotuelta sosiaalityön asiakkaaksi: Sosiaalityöhön ohjaaminen Kelan ja kunnan rajapinnassa:

- Perustoimeentulotukea saavien henkilöiden ohjaaminen Kelasta kunnan sosiaalityöhön Kelan eTotu-järjestelmän kautta, lisäksi SHL:n mukaiset huoli-ilmoitukset ja Skype-yhteydet. Toimintamallia kehitetty Oulussa, mm. tulottomat nuoret ja yli 65-vuotiaat.

**Oulun kaupungin
hyvinvointipalvelui-
den kehittämistyö**

**laajennukset
kaakunnan kuntiin
kuntayhtymiin
yöhemmässä
aiheessa**

Pohjois-Pohjanmaan sote-järjestämistä vastaavat organisaatiot



Aluejaot © MML, 2014

Pohjois-Pohjanmaan sote-ryhmä

Jäsen	Kunta	Jäsen	Kuntayhtymä tai vastaava
1. Perusturvajohtaja	Hailuoto	17. Perusturvajohtaja	Helmen sote-piiri
2. Sivistys- ja hyvinvointijohtaja	Kempele	18. Hyvinvointipalvelujohtaja	Kalajoen yhteistoiminta-alue
3. Perusturvajohtaja	Kuusamo	19. Johtaja	PPKY Kallio
4. Kunnanjohtaja	Kärsämäki	20. Johtava ylilääkäri	PPKY Kallio
5. Perusturvajohtaja	Liminka	21. Johtaja	Oulunkaaren ky
6. Hyvinvointipäällikkö	Lumijoki	22. Johtaja	Raahen seudun hvky
7. Sote-johtaja	Muhos	23. Johtaja	PPKY Selänne
8. Perusturvajohtaja	Oulainen	24. Johtaja	PPSHP
9. Hyvinvointijohtaja (pj.)	Oulun kaupunki	25. Johtajaylilääkäri	PPSHP
10. Sosiaalijohtaja	Oulun kaupunki	26. Hallintoylihoitaja	PPSHP
11. Terveysjohtaja	Oulun kaupunki	27. Kehitysjohtaja	PPSHP
12. Vanhustyönjohtaja	Oulun kaupunki	28. Asiantuntijaylilääkäri	PPSHP
13. Kehittämiskoordinaattori, hyvinvointipalv.	Oulun kaupunki	29. Erikoissuunnittelija (siht.)	PPSHP
14. Kunnanjohtaja	Siikalatva		
15. Sote-johtaja	Taivalkoski		
16. Sote-johtaja	Tyrnävä		

Kokoontuu kuukausittain 3 h Oulun kaupungilla tai Oysissa (+ Skype-yhteys).

Kainuu

Päivi Ahola-Anttonen

Puheenvuorosta muistiinpanot koonnut Annika Korpela

- Kuntayhtymä jo vuodesta 2013
 - Pilotoinut maakuntamallia ja työ jatkuu edelleen sillä saralla

Monta kehitysaihetta aikuissosiaalityössä

- Sitoutuneet työntekijät projekteissa
 - IsoSos –hanke
- Kehitetään rakenteellista sosiaalityötä
 - Tehty kooste
- Analysoidaan palveluntarpeen arvioita
 - Esim. miten kirjataan

- Kehitetään asumissosiaalityötä
 - Uusi työntekijä
 - Välitili ja välivuokraus, säästetty toimeentulossa
- Liittyminen Kanta-arkistoon
- Sosiaalityöntekijän ja -ohjaajan työtehtävät
- Aikuissosiaalityön prosessin kirkastaminen
- Yt-neuvottelut

Keski-Suomi

Marianne Kuorelahti ja Marja Heikkilä

Aikuissosiaalityö Keski-Suomi

- Prosos –hankkeen aikana käynnistettiin maakunnallinen aikuissosiaalityön työryhmä
- Työryhmän kokousten sisältöjä suunnittelee maakunnan sosiaalityöntekijöistä koostuva työrukkanen; koordinointi vielä Koskesta; jatkossa työrukkanen yhteistyössä Jamk:n kanssa
- Tulevan työpajapäivän teemana yhteisösosiaalityö/yhteisöllinen sosiaalityö
- Yhdessä ei olla yksin –hankkeessa kokeilut matalan kynnyksen kohtaamispaikoissa ⑨mitä mahdollisuuksia sosiaalityölle ⑨opiskelijayhteistyötä Jyväskylän yliopiston kanssa

-
- SAM-raportti (raportti infograafina)
 - Sosiaalisen luototuksen selvitys
 - ProSos –kehittämistyön tuloksia kootusti
<http://koskeverkko.fi/>
 - Erityisen tuen selvityksen jatko
 - Sosiaalihuolto –perussosiaalihuolto
 - Meijän sote-keskus yhdessä järjestöjen kanssa
 - Sosiaali-/palveluohjaus TK:ssa yhdessä PAKU-hankkeen kanssa
 - Sosiaalinen hyvinvointi -käsite



KOSKE
KESKI-SUOMEN
SOSIAALIALAN
OSAAMISKESKUS

Infograafi SAM-raportin tulosten kirkastamisessa

111 sivua 3 infograafilla

8.10.2019

Miksi sosiaaliasiamieheen otetaan yhteyttä?

Yhteydenottojen lukumäärä



2015 2016 2017 2018

Yhteydenottojen luonne



Tyytymättömyys (72.58%) Tiedustelu (27.42%)

Yhteydenottojen syyt



Yleisimmät yhteydenottojen aiheet 2018 (2017)

- #1** ▲ 25% Lastensuojelu **105** (84)
- #2** ▲ 6% Muu palvelu **72** (68)
- #3** ▼ 27% Toimeentulotuki (kunta) **44** (60)
- ▲ 19% Ikääntyneiden palvelut **44** (37)



Kuntakyselyn tuloksia

2,013,435€

Myönnetty täydentävää toimeentulotukea
2,371,170€ varattu vuodelle 2019

1,192,920€

Myönnetty ehkäisevää toimeentulotukea
1,434,680€ varattu vuodelle 2019

360
Välitys-
tiliä

Eniten välitystilejä
Saarikassa (98) ja
Aanekoskella (91).

Konnevedellä,
Muuramessa ja
Toivakassa tilejä ei ole
ollenkaan.

Vuonna 2013 tilejä
oli 416.

Sosiaalihuoltolaki 1301/2014 §47 Omavalvonta:

Sosiaalihuollon toimintayksikön tai
muun toimintakokonaisuudesta
vastaavan tahon on laadittava
omavalvontasuunnitelma
sosiaalihuollon laadun,
turvallisuuden ja asianmukaisuuden
varmistamiseksi.

Suunnitelma on pidettävä julkisesti
nähtävänä, sen toteutumista on
seurattava säännöllisesti ja toimintaa
on kehitettävä asiakkailta sekä
toimintayksikön henkilöstöltä
säännöllisesti kerättävän palautteen
perusteella.

Omavalvontasuunnitelma on nähtävillä...



■ Sosiaalipalveluyksiköissä (50%) ■ ja Internetissä (22,22%)
□ Ei kunnissaakaan (27,78%)

Asiakkaat tarvitsevat yhä enemmän tukea avun hakemiseen.

Palvelujärjestelmän kyvyttömyys vastata useita
palveluja tarvitsevien asiakkaiden tilanteisiin
huolestaa.

Kaikissa Keski-Suomen
kunnissa seurataan ja
välitetään tietoa
erityistä tukea
tarvitsevien asiakkaiden
sosiaalisista ongelmista
joillain toimilla,
vaikkakin toteutus tavat
vaihtelevat kunnasta
toiseen.



47

muistutusta
31 vuonna 2017.

281

oikaisuvaatimusta,
joista 36 hyväksyttiin.

70

valitusta hallinto-oikeuteen,
joista 15 hyväksyttiin.

22

korkeimman hallinto-
oikeuden päätöstä,
joista 6 ratkaistiin asiakkaan eduksi.

SELVITYS

2018



Toimenpidesuosituksia



1

Sosiaalihuolto- laki haltuun

*Sosiaalihuoltolain
soveltamista tehostettava*

- Yhteisiä tapoja erityistä tukea tarvitsevien hyvinvoinnin seuraamiseksi ja edistämiseksi.
- Vahvistetaan asiakkaiden osallisuutta ja vaikutusmahdollisuuksia.
- Sosiaalihuollon omavalvontasuunnitelmat näkyville.
- Taloussosiaalityön kehittäminen ja sosiaalisen luototuksen valmistelu koko Keski-Suomeen

2

Huomio palvelujen hankintaan

*Laatu, riittävyys ja
osallisuus*

- Palvelujen hankintamenettelyssä painotetaan laatua, riittävyttä ja asiakasosallisuutta.
- Riittävän valvonnan varmistaminen.

3

Sote- integraatio

Yhdessä enemmän!

- Sosiaalihuolto osallistuu edelleen aktiivisesti sote-integraation edistämiseen.
- Sote-yhteistyöllä pystytään vastaamaan vaikuttavammin palvelutarpeisiin.

Pirkanmaan tilanne syksy 2019



Maakunnallistuva aikuissosiaalityö

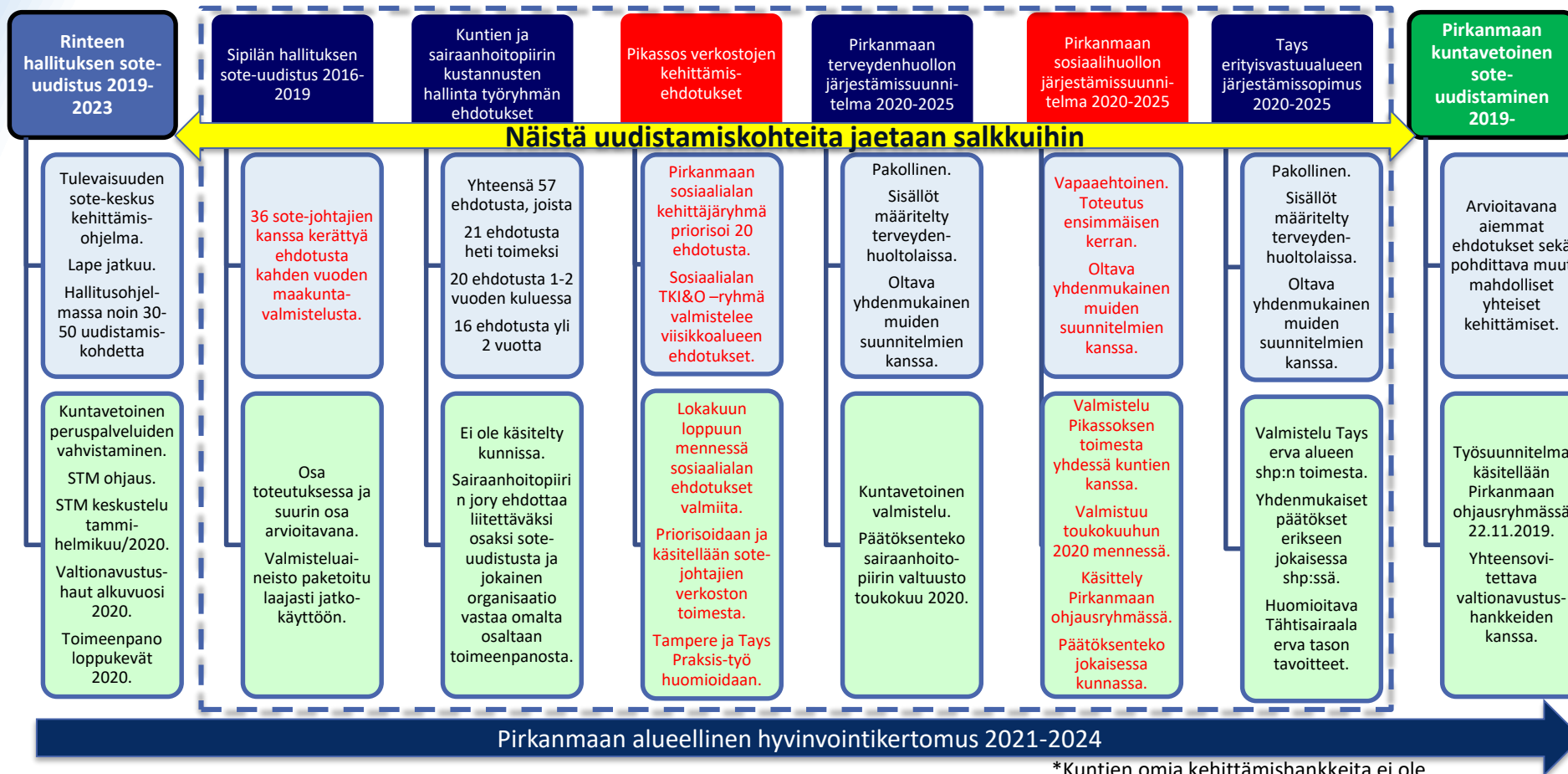
10.10.2019

Tuula Tuominen

Pikassoksen toimitusjohtaja

Sote-muutosjohtaja Jaakko Herrala jatkaa 1.10.-31.12.2019 (Pirkanmaan liiton rahoitus)

Pirkanmaan keskeisimmät lähiajan sote sisällölliset valmistelut



*Kuntien omia kehittämishankkeita ei ole sisällytetty yhteenvetoon.

Aikuissosiaalityön kehittämistä maakunnallisesti

- Pirkanmaan sosiaalialan kehittäjäryhmä (koostuu pääasiassa sosiaalityön johtajista), työsti 27.5.2019 **aikuisten sosiaalipalvelujen maakunnallisia kehittämisiäihioita**. Pohjana oli nostot PRO SOS -hankkeen kärkiteemoista, sote-liikelaitoksen aikuisten sosiaalipalvelujen loppuraportista sekä Tiekartta 2030 pääteemoista ja toimenpidesuosituksista. Näitä voidaan hyödyntää tulevilla hankehauissa sekä kehittämisessä muutenkin.

PRO SOS -jatkot

- **Kela-kunta yhteistyö:** Pirkanmaan kuntien sekä Keski-Suomen vakuutuspiirin ja asiakaspalveluyksikön yhteinen verkosto jatkaa -> yhteiset teematyöpajat 2x/vuodessa Pikassoksen koordinoimana. Yhdessä suunnitellaan ja toteutetaan. Syksyn teemana **kiireellinen toimeentulotuki sekä lausunnot/selvitykset**.
- **Taloussosiaalityö:** Taloussosiaalityön verkosto jatkaa Pikassoksen koordinoimana, mukana kuntia, Jy/KYC ja ennakoivan talousneuvonnan hanke (OM). **Kolme teemallista kokoontumista syyskaudella** 2019.
- **Tervetuloa Aikuissosiaalityön päiville:**
<https://pikassos.fi/aikuissosiaalityonpaivat2020>

Kanta-Häme

Anne Murtonen ja Katri Pellinen

Ei puheenvuoroa

Maakunnallistuva aikuissosiaalityö

Satakunta

Heli Toroska



10.10.2019

Satakunnassa meneillään:

- Kunnissa tiukka tilanne, on yt-neuvotteluja meneillään , koulutuskieltoja, pätevän henkilöstön saatavuus, jne....
- Kunnissa tapahtuu siitä huolimatta hyviä asioita:

Sosiaalinen kuntoutus:

- Sosiaalisen kuntoutuksen porilainen malli, henkilöresursseja ja kumppanuuksia
- Raumalla Sinkokadun toimintakeskus, työtä ja matalan kynnyksen toimintaa
- Pienemmissä kunnissa omanlaisiaan käytäntöjä resurssien sallimissa rajoissa, ryhmätoimintaa

Sosiaalityö eri toimintaympäristöissä:

- Terveystieteiden ja kunnan sosiaalityön yhteistyö
- Rikosseuraamuslaitoksen ja kuntien aikuissosiaalityön yhteistyö
- Maahanmuuttajien palvelujen maakunnallinen yhteistyö

Rakenteellinen sosiaalityö ja sosiaalinen raportointi

- Raportointiin pohja, on koekäytössä
- Tulossa seminaari rakenteellisesta sosiaalityöstä

Varsinais-Suomi

Minna Virta

Puheenvuorosta muistiinpanot koonnut Annika Korpela

- Ideoitu teeman ympärille kehittämistä
 - Palvelutarpeen arviointi
- Yhteistyötä Vasson kanssa
- Ollaan vähän odotustilassa, mitä soten osalta tulee tapahtumaan
- Sosiaalityön systeminen työote aikuissosiaalityössä kokeilussa
 - Sovellettuna

Uusimaa

Tapio Nieminen

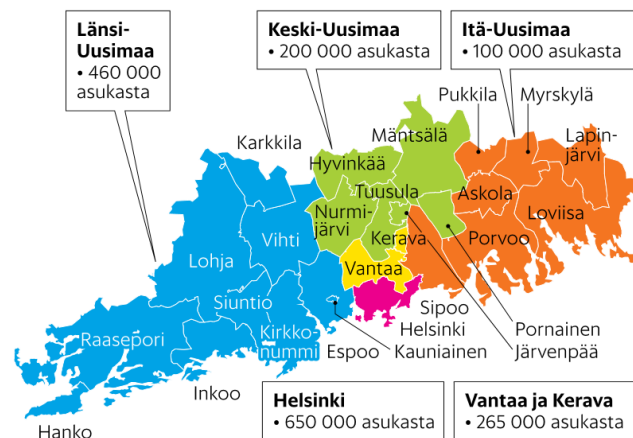


ESPOO
ESBO

Maakunnallistuva aikuissosiaalityö kehittämisverkosto 10.10.2019

- Rinteen hallituksen hallitusohjelma:
” Alueelliset erityispiirteet otetaan huomioon mahdollisuuksien mukaan sosiaali- ja terveydenhuollon uudistuksessa ja palveluiden järjestämisessä. Hallitus selvittää Uudenmaan, pääkaupunkiseudun tai Helsingin alueen erillISRatkaisun yhteistyössä alueen kaupunkien ja kuntien kanssa vuoden 2019 loppuun mennessä.”
- Uudenmaan sote-erillISRatkaisun selvityshenkilönä kaupunkineuvos Kari Nenonen. Aikataulu 31.12.2019.
- Uudenmaan kuntien esittämä viiden alueen malli saanut myötäkaikua.

Uudenmaan kuntajohtajat ehdottavat maakunnan jakoa viiteen sote-alueeseen



Koonnut: TEIJA SUTINEN / HS, grafiikka: MINTTU LINJALA / HS



Ajankohtaista aikuissosiaalityön kehittämisestä:

- ❑ Pääkaupunkiseudun kuntien (Helsinki, Espoo, Vantaa, Kauniainen) tiivis yhteistyö aikuissosiaalityön kehittämisen osalta jatkuu!
- ❑ Aikuissosiaalityö kohtaa pääkaupunkiseudulla - päivä 25.10.2019 Espoon Otaniemessä

Julkistetaan pks aikuissosiaalityön brändi.

Teemana:

- miten kerromme aikuissosiaalityöstä,
- miten tavoitamme palvelua tarvitsevat
- miten saamme heidät kiinnostumaan palveluistamme sekä miten saamme kokemuksen äänen entistä paremmin kuuluviin!

Etelä-Karjala

Sirkka Pennanen

Muistiinpanot Annika Korpela

- Yt-neuvottelut alkavat 16.10.
 - 200 htv tulostavoitteena.
- Organisaatiomuutoksia tulossa.
- Asiakasohjaus ja toimintakyky -kokonaisuutta suunnitellaan koko Eksoten tasolla
 - alkaa hoiva ja vammaispalvelujen kokonaisuudesta.
- Aikuissosiaalityön suhteen paljon samaa kuin Kainuussa
 - asiakasmäärien määrittelystä aloitetaan
- Oppilaitosyhteistyötä jatketaan Saimaan ammattikorkeakoulun kanssa sosiaalisen raportoinnin ja sosionomiharjoittelijoiden merkeissä.

Kymenlaakso

Anna-Riitta Liakka

Kymenlaakson sosiaali- ja terveystalvelujen kuntayhtymä Kymsote aloitti toimintansa 1.1.2019. Kymsoten tehtävänä on järjestää ja tuottaa kaikille maakunnan asukkaille yhdenvertaiset ja helposti saavutettavat sote-palvelut. Kymsote tavoittelee toiminnassaan parasta asiakaskokemusta ja panostaa ennaltaehkäiseviin, laadukkaisiin ja kustannustehokkaisiin palveluihin. Kymsote on tulevaisuuden toimija, jonka tavoite on, että kymenlaaksolaiset ovat aktiivisia, hyvinvoivia ja toimintakykyisiä eri elämäntilanteissa.

Alkusähtlinki -

- Työntekijöiden määrä - työsuhteet
- Käyttöoikeudet? Kirjekuoret?
- Usean eri tietoverkon yhteensovittaminen

Sujuva arki tavoitteena

YT:n (päätös 6/2019) luoma epävarmuus tulevaisuudesta

- organisaatio muuttuu jonkin verran, epävarmuutta muuttuuko työtehtävät- tieto vasta loppuvuonna

Avainmittaristo- työskentely käynnistyy 10/2019. Tavoitteiden konkretisointi ja kustannukset.

Yhdenvertaisuus?

- mikä on paras Kymsoten toimintamalli/säästöt?
- Vuonna 2019 arvioidaan ja varsinaiset muutokset 2020 alkaen

- Saatavuus ja saavutettavuus?
 - toimeenpanosuunnitelma lokakuun lopulla kuntayhtymän hallituksessa
- Sekavat prosessit (erityisesti mielenterveys-päihdeasioissa, terveystieteiden rooli)
 - palveluntarpeen arviointi/päätöksenteko esim. erityisryhmien asumispalveluissa (Sosiaalityön tulevaisuus-raportti antoi hyviä eväitä!)
- Monialaista yhteistyötä kehitetty ja tehty - tietosuoja-asiat puhuttaa - mm.lupalomake edelleen tekeillä
- Omatyöntekijäisyys ja mm. terveystieteiden rooli (kiitos Sosiaalityön tulevaisuus- raportista!). Terveystieteiden hyödyntäminen - voi tehdä omatyöntekijän nimeämistä tarpeettomaksi. Radikaalisti ajatella, että terveystieteiden työntekijä voisi toimia sekä terveydenhuollossa että sosiaalihuollossa (palveluntarpeen arviointi)
- Panostus ennaltaehkäisyyn? Perhekeskusmalli nähdään ratkaisuna. Miten näkyy muuten? Lapekehittämisen ja aikuisten palvelujen yhteinen kehittäminen? Köyhät lapsiperheet? Järjestö- ja yhdistystoiminnan rahoitus ja kotipesä (kunta vai kuntayhtymä?) Yhteisöterveystieteiden paikka!
- Massiivinen kehittämisohjelma alussa - 11 kehittämiskohdetta - nyt 3 perhekeskus, sote-keskus (aikuissosiaalityön rooli?), asiakaskokemus/henkilöstökokemus (Vire-mittari kuukausittain)

- Kanta- arkistointiin meno (1/2020) hieno juttu, mutta: - Palvelutehtävä/ Organisaatio (TP IP)- miten säilyttää asiakaslähtöisyys ja joustavat yksilölliset ratkaisut, ettei käy niin, että tietojärjestelmä ohjaa toimintaa liikaa ja estää ihmisen auttamisen? Organisaatio ei ratkaise palvelutehtävää. Sosiaalinen kuntoutus?
- Kykyviisari käytössä työelämäpalveluissa ja työelämäpalveluissa? Työllisyyden hoidon kuntakokeilu työelämäpalveluissa?
- Paras asiakaskokemus - siitä yritetty alkukaaoksessa pitää kiinni -kokemusasiantuntijat. Aikuissosiaalityöhön tuntuu hakeutuvan aidosti asiakaslähtöiset työntekijät ja esimiehet, mikä on jatkokehittämisen kannalta ehdoton vahvuus.
- Kymsoten aikuissosiaalityössä tehty paljon toimintatapojen yhtenäistämiseksi ja meillä arki sujuu työntekijöiden näkökulmasta jo ihan hyvin kaikesta kaaoksesta huolimatta. Teemme myös avoimesti yhteistyötä muiden palveluiden kanssa ja pyrimme kehittämään prosesseja mahdollisimman asiakaslähtöiseksi. Asiakasneuvonnan kehittäminen (keskittäminen, ammatillisuus).
- Aikuissosiaalityön painotus: suhdeperusteinen työ (vrt. systeeminen malli), yhteisösosiaalityö, rakenteellinen sosiaalityö?



Maakunnallistuva aikuissosiaalityö kehittämisverkosto

Pirjo Kirvesmies
palvelupäällikkö
10.10.2019

Etelä-Savo /Etelä-Savon sosiaali- ja terveyspalvelujen kuntayhtymä



Yleistä Essotesta:

Taluspaineet ovat mittavat. Budjetin ylitys (n. -20 milj.) tulossa v. 2019.

Säästötoimenpiteitä toteutettu, mm.:

- Mikkelin keskussairaalan tuottavuusohjelma -> sairaala maan tuottavimpia
- Kuntayhtymän perustamisen (v. 2017) vaikutuksesta säästöä n. 10 milj.
- Tilojen peruskorjaus ja uusien tilojen rakentaminen mittavaa
- Vanhus- ja vammaispalvelujen palvelurakenteen keventäminen (perhehoito, senioriasuminen, tavallinen palveluasuminen tehostetun palveluasumisen tilalle ja rinnalle)
- Talous- ja muutosohjelman toteuttaminen v. 2019
- Yt-neuvottelut v. 2018 (osa henkilöstöä) ja nyt aj. 4.9.- 17.10.2019 (koko henkilöstö)

Etelä-Savon kuntien taloudellinen tilanne heikentynyt valtionosuuksien leikkausten, verotulojen pienenemisen ja väestön vähentymisen ja vanhenemisen vuoksi.

Aikuissosiaalityön tilanne Etelä-Savossa



Etelä-Savossa toteutettu/toteutetaan ISO SOS-hanke aj. 11.208 – 31.12.2019.

Asiakasryhmän keskeiset haasteet:

- korkea sairastavuus, päihde- ja mielenterveysongelmat, köyhyys, yksinäisyys, työttömyyteen ja asumiseen liittyvät ongelmat (hädät ja asunnottomuus)

Hankkeen tuotokset:

- asiakasosallisuuden vahvistaminen asiakasprosesseissa ja työkäytännöissä
- jalkautuvan työn lisääntyminen ja ryhmätoimintojen alkaminen
- järjestöjen ja viranomaisten yhteistyön lisääminen asiakkaiden palveluissa
- rakenteellisen tiedontuotannon käyttöönoton aloittaminen
- asiakaskyselyjen lisääminen tiedontuotannossa
- toimintakykyä mittaavat mittarit (kykyviisari, esy ym.)
- kehittäjäasiakkaiden mukaantulo työhön
- aikuissosiaalityön tunnetuksi tekeminen ja imagon nostaminen
- tutkitun tiedon hyödyntäminen jatkossa paremmin

Pohjois-Karjala, Pohjois-Savo

Päivi Malinen
Muistiinpanot Annika Korpela

- Pohjois-Karjala
 - Kehittämistä jatketaan tiukassa taloudessa

- Pohjois- Savo
 - Osallistavan sosiaalityön hanke
 - Sosiaalinen kuntoutus
 - Sosiaalipäivystys maakunnalliseksi

Päijät-Häme

Leila Kankainen

 Kuntaliitto
Kommunförbundet

PHHYKY 2019

12 kunnan omistama
kuntayhtymä

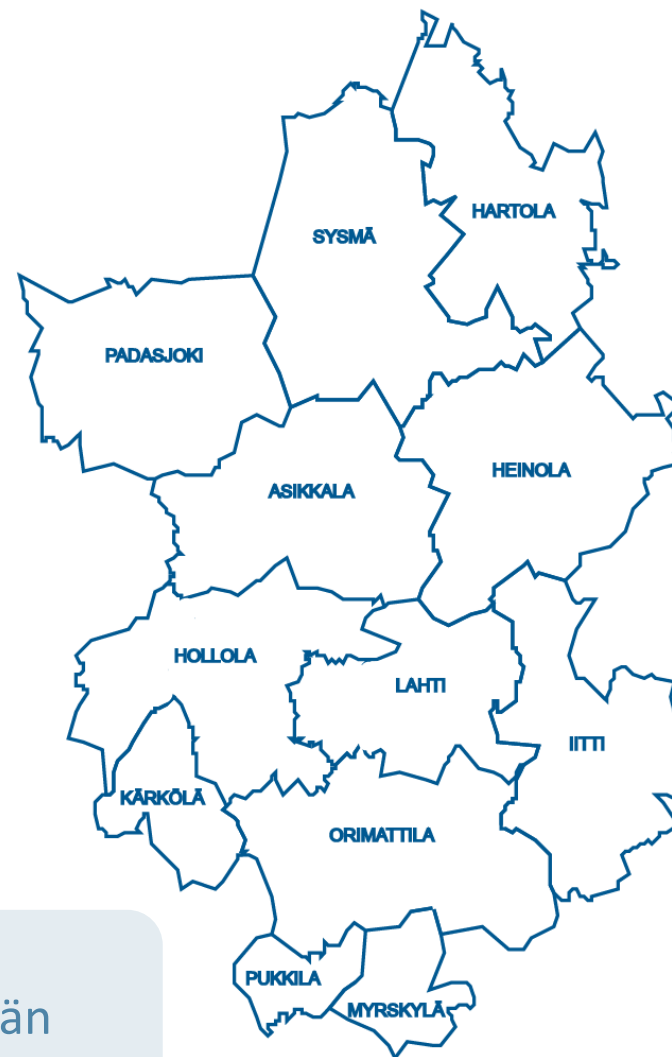
212 000
asukasta

7 000
työntekijää

728 M€
liikevaihtoa

5 toimialaa
1 liikelaitos

Sosiaali- ja terveystalvelut samassa
organisaatiossa, paitsi Heinolan ja Sysmän
perusterveydenhuolto ja sosiaalihuolto



- Päijät-Hämeen hyvinvointikuntayhtymä aloitti 1.1.2017
- Sote-maakuntavalmistelu sulautui osittain hyvinvointikuntayhtymän toiminnan käynnistämiseen ja suunnitteluun ja sote-makuvalmistelun päättyminen ei ole vaikuttanut olennaisesti toimintaan
- Aikuisten palveluissa (oma tulosalue) kehitetty erityisesti:
 - Sosiaalihuoltolain mukaista asiakasprosessia ja kirjaamista (Kantaan liitytty)
 - Sosiaalista kuntoutusta (kriteerit vahvistettu hallituksessa)
 - Ohjaus- ja neuvontapalvelua, johon liittynyt tänä vuonna kaikki sosiaalihuollon sektorit, myös Chat ja neuvontaa etävastaanottona sähköisesti
 - Työllisyyden hoitoon liittyvää yhteistyötä kuntien ja TE-palvelujen kanssa
- Tällä hetkellä menossa yt-neuvottelut, joissa haetaan 15 milj. € säästöä vuosille 2020-21
 - Tulee supistamaan myös työikäisten asiakkaiden palveluvalikkoa

