

Kunta-asiat hallituksen kehysriihessä

Mediatapaaminen 13.3.2014

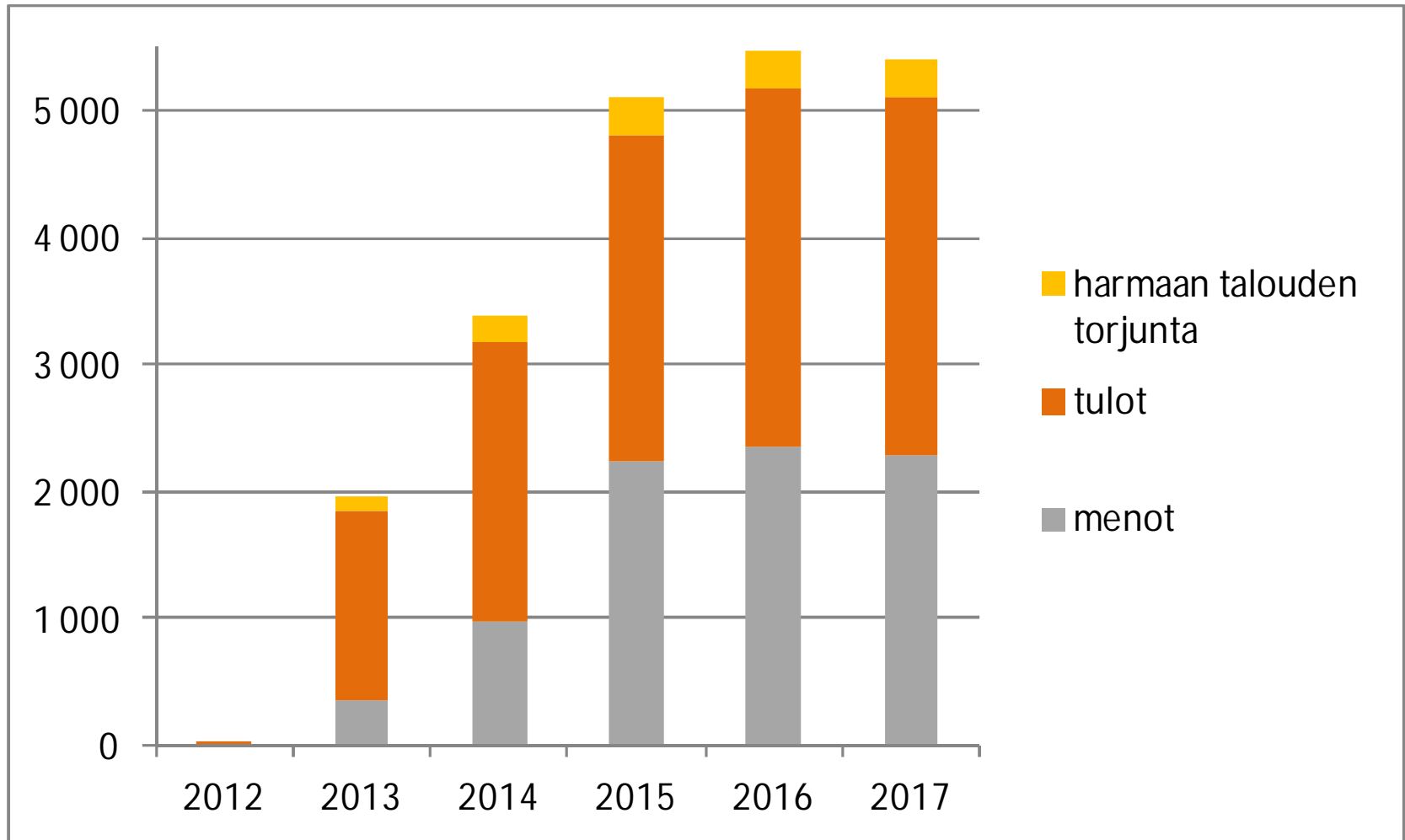
Timo Kietäväinen
Minna Punakallio



Hallituksen sopeutustoimet



Hallituksen päättämät sopeutustoimet, netto, milj. euroa



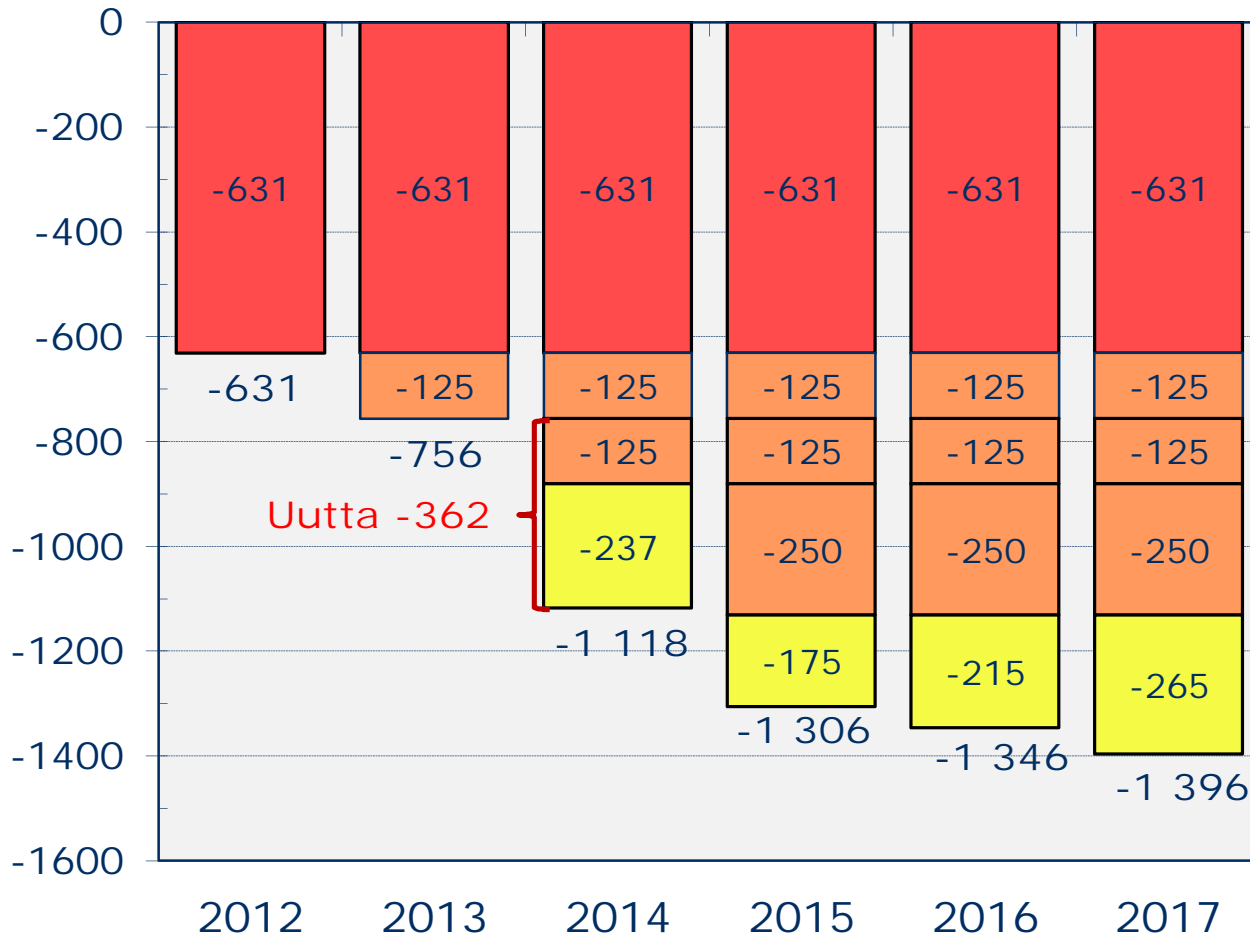
Sopeutustoimet julkisen talouden tasolla, netto, mrd. €

	2012	2013	2014	2015	2016	2017
Valtion veronkiristykset	0,0	1,4	1,5	2,0	2,2	2,2
Valtion määrärahasäästöt	0,0	0,4	1,1	2,3	2,2	2,3
Harmaan talouden torjunta		0,1	0,2	0,3	0,3	0,3
VALTION SOPEUTUS YHT.	0,0	1,9	2,8	4,5	4,7	4,8
Sosiaaliturvamaksukorotukset	0,6	0,6	1,2	1,7	2,0	2,2
Kuntien valtionosuusleikkaukset	-0,6	-0,8	-1,1	-1,3	-1,3	-1,4
Muut erät	0,4	0,3	0,2	0,2	-0,1	-0,1
SOPEUTUS YHTEENSÄ	0,4	1,9	3,0	5,2	5,3	5,5

Valtionosuusleikkaukset ovat valtaosa päätetyistä valtion menosäästöistä, mrd. €

	2012	2013	2014	2015	2016	2017
Valtion määrärahasäästöt	0,0	0,4	1,0	2,3	2,2	2,3
josta: kuntien valtionosuusleikkaukset	-0,6	-0,8	-1,1	-1,3	-1,3	-1,4
KUNTIEN VALTION- OSUUSLEIKKAUKSET KAIKISTA MENO- SÄÄSTÖISTÄ 2017, %						61 %
Lisätietoa:						
Kuntien tulovero-prosenttien korotukset	0,076	0,129	0,351			
Kuntien tehostamistoimet	0,3*	0,4*	0,6*			

Hallitusohjelman, kehysriihen 22.3.2012 ja kehysriihen 21.3.2013 päätösten vaikutus kunnan peruspalvelujen* valtionosuuteen, milj. €



Tehdyt päätökset alentavat valtionosuuksien vuositasoa hallituskaudella (v. 2015) 1,3 mrd. euroa eli noin 15 %

- Hallitusohjelma
- Kehysriihi 3/2012
- Kehysriihi 3/2013

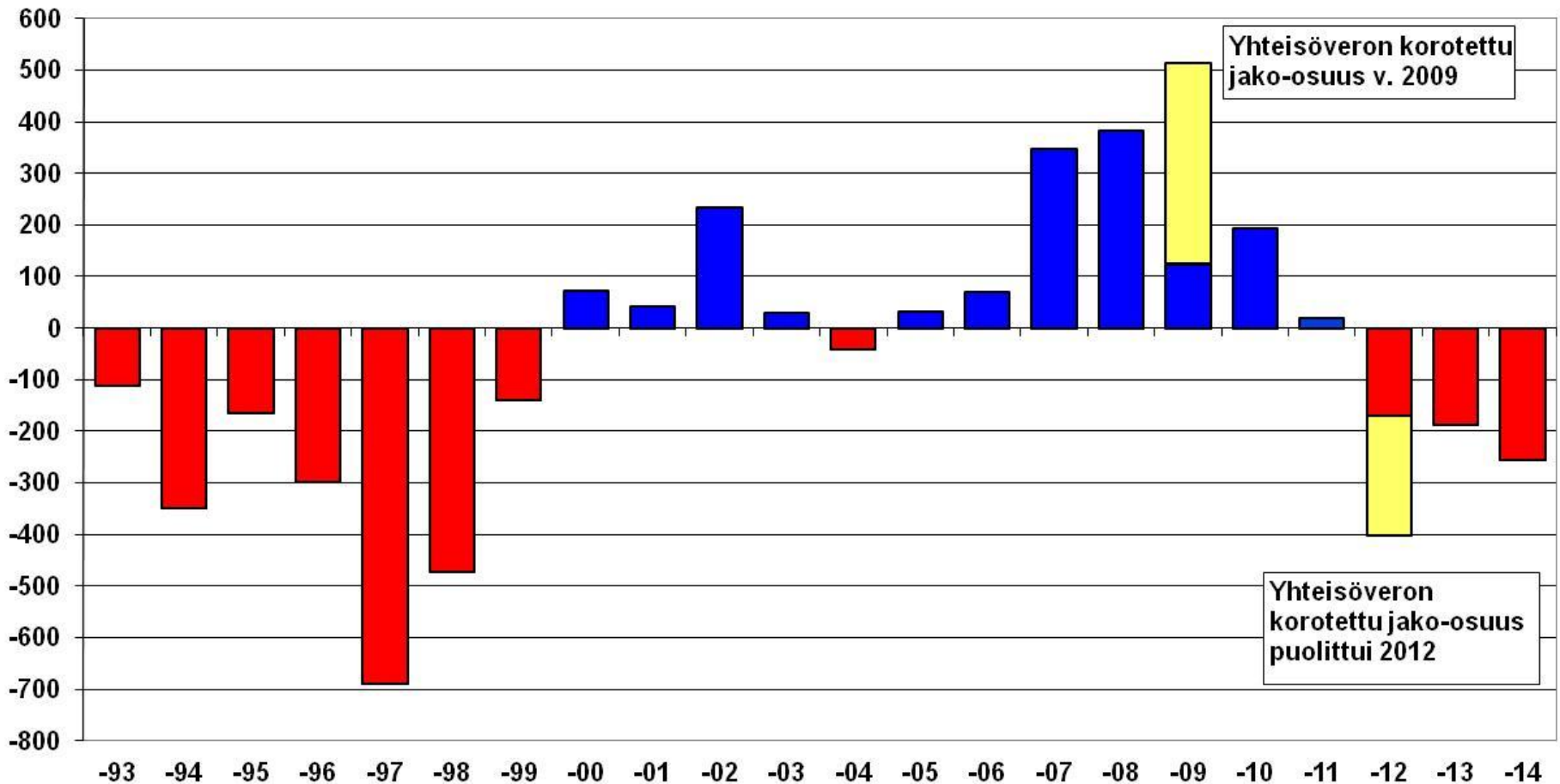
Vuosille 2012-2017 kohdistuneiden leikkausten johdosta kunnilta jää valtionosuuksia saamatta 6,6 mrd. euroa

* - mm. sosiaali- ja terveystoimi sekä esi- ja perusopetus
 - lisäksi OKM:n leikkaukset vuonna 2013 92 milj. euroa ja vuonna 2014 77 milj. euroa

Valtiovarainministeriön arvio:

Valtion toimenpiteiden vaikutus kuntatalouteen verrattuna edellisen vuoden talousarvioon

milj. euroa



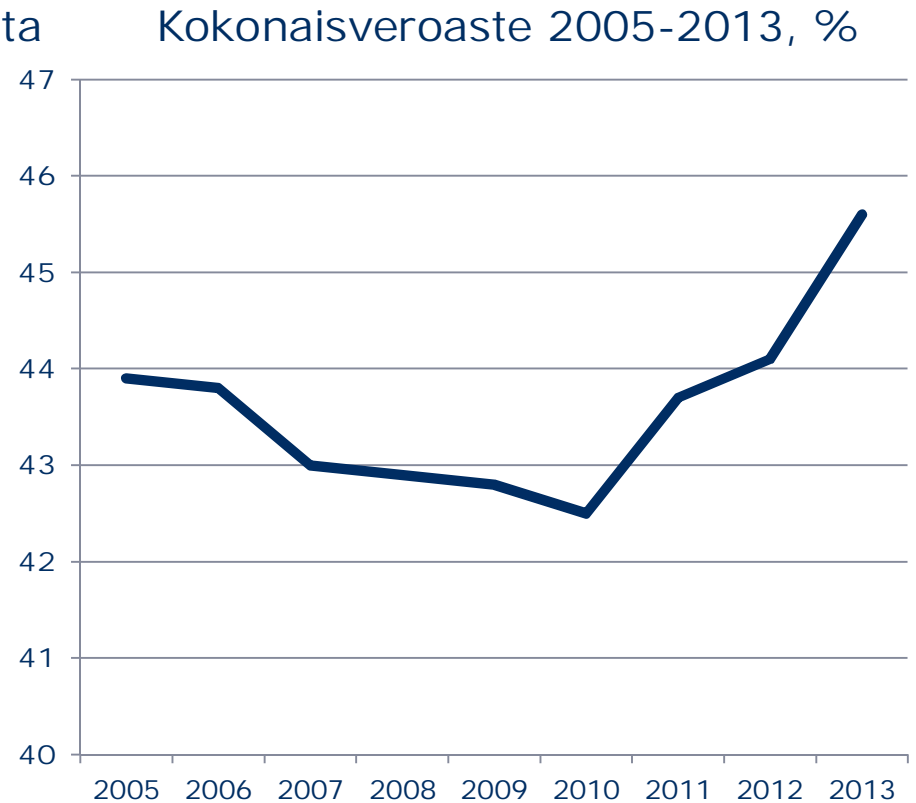
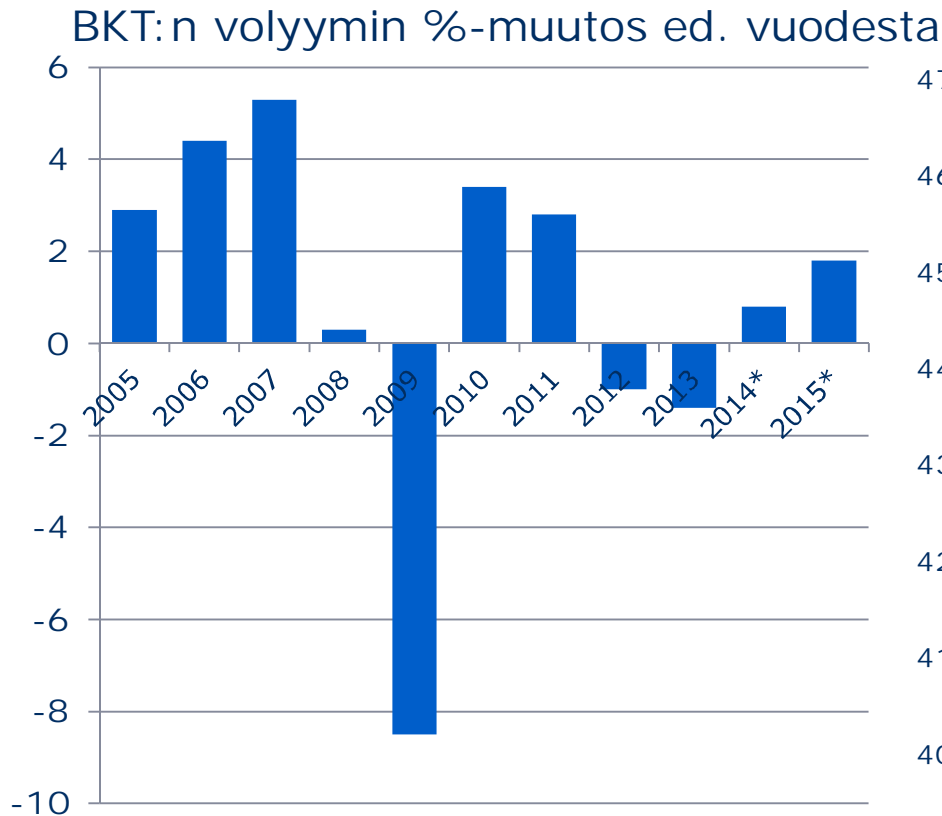
Lähde: Valtiovarainministeriö

50-50-sääntö ei päde: Koko julkisen talouden tasolla menoleikkaukset 30 % , veronkiristykset 70 %

	2012	2013	2014	2015	2016	2017	
Valtion veronkiristykset	0,0	1,4	1,5	2,0	2,2	2,2	
Kuntien veronkiristykset	0,1	0,2	0,6	0,8	0,9	1,0	
Sosiaaliturvamaksukorotukset	0,6	0,6	1,2	1,7	2,0	2,2	
VERONKIRISTYKSET YHT.	0,7	2,2	3,3	4,5	5,1	5,4	(70 %)
Valtion määrärahasäästöt	0,0	0,4	1,0	2,3	2,2	2,3	
josta kuntien valtionosuusleikkaukset	-0,6	-0,8	-1,1	-1,3	-1,3	-1,4	
Kuntien tehostamistoimet*	0,3	0,7	1,3				
Harmaan talouden torjunta		0,1	0,2	0,3	0,3	0,3	
Muut erät	0,4	0,3	0,2	0,2	-0,1	-0,1	
MENOSÄÄSTÖT YHT.	0,1	0,7	1,6	2,8	2,4	2,4	(30 %)

Sopeutustoimet yhteensä 7,6 mrd. €, josta verot 70 % ja menot 30 %

BKT:n kasvu on ollut odotettua heikompaa, veroaste on noussut



Lisäsopeutustarve

- Uusissa sopeutustoimissa on oltava varovainen
 - » Talouskasvun merkit vielä vähäisiä
- Lisäsopeutustarpeen suuruudeksi on arvioitu ennen kehysrihtä 3-4 mrd. €
- Mahdollinen lisäsopeutus on suunnattava ensisijaisesti todellisiin menoleikkauksiin
- Jos veronkiristystä on pakko tehdä, ne on suunnattava kulutusveroihin
- Valtionosuusleikkauksia on tarkasteltava kehysriihessä veronkorotuksina

Hallituksen rakennepoliittinen ohjelma ja kunnat

Kuntatalouden tasapainottamisen valtion ohjauskeinot voidaan jakaa kahteen pääosaan:

- Kuntatalouden ohjaus
- Tehtävien ja velvoitteiden vähentäminen ja jatkuva arviointi

Toimenpideohjelman arvioidaan vähentävän kuntien menoja vuoteen 2017 mennessä yhteensä 1 231 miljoonaa euroa seuraavasti:

- | | |
|--|-----|
| • kuntien tehtäviä vähentävät toimet | 262 |
| • Kuntien velvoitteiden ja normien purkamien | 970 |

Yhteensä 1 231 milj. euroa

Nämä toimet toteutuessaan vähentävät valtionosuuksia. Valtionosuuksien vähentämisestä päätetään erikseen.

Hallitus on ilmoittanut, että toimenpiteiden toteuttamisella kuntatalous vahvistuu yhdellä miljardilla eurolla vuoteen 2017 mennessä.

Kuntaliiton arvioita hallituksen esityksistä

Opeku:	Hallitus	KL Arvio	Huom!
1. Toisen asteen koulutuksen järjestäjäverkon rakenteellinen ja rahoitusjärjestelmän uudistaminen	195	??*	V+N
2. Toisen asteen koulutuksessa keskitytään tutkintojen rahoitukseen ja luovutaan muun koulutuksen rahoittamisesta	65	2**	V+N
3. Vapaan sivistystyön rahoituksen vähentäminen	15	15***	V+N
4. Koulunkäyntiavustajien lukeminen osaksi opettaja/oppilassuhdetta	10	10-15	V+N
5. Päivähoitomaksujen tarkistaminen (kuntien tulopohjan vahvistaminen)	25	25	

* Vaikea esittää arviota. On asetettu euromääräinen tavoite, toimenpiteet ratkaistaan myöhemmin.

**Lukion aineopintojen kustannukset kunnille on n. 2 M€, ammatillinen lisäkoulutus on kokonaan valtion rahoittamaa, sen julkisesta rahoituksesta luopuminen ei tuo kuntasäästöjä.

*** Kuntien nettomenojen vähennys 6,5 M€ (VOS 57 %)

Sote:		Arvio	
6. Laitoshoidon vähentäminen vanhustenhuollossa	300	(100)	V+N
7. Potilastietojen paperisten arkistojen lopettaminen	94	(15)	T
8. Päivystysjärjestelmän uudistaminen	60	(10)	T
9. Pth:n, esh:n ja sosiaalityön integraation syventäminen	50	(?)	V+N
10..Soten kehittämISRahat	32	32	V+N
11.Normiluonteisten suositusten purkaminen	30	(?)	V+N
12. Aikuisten hammashuollon säästötoimet	15	0	T

Muut:			
13. Joukkoliikenteen ja henkilökuljetusten tehostaminen	70	(?)	V+N
14. Kuntien valvontatehtävien uudelleenarviointi	30	(?)	T
15. Kuntien suunnitteluvälvoitteiden vähentäminen	30	(?)	T

Miten rakennepoliittisessa ohjelmassa on edettävä?

- Hallituksen rakennepoliittinen ohjelma kuntien tehtäviä ja velvoitteita vähentämällä on toteutettava niin, että kuntatalous vahvistuu päätetyn mukaisesti miljardilla eurolla vuoteen 2017 mennessä
- Mikäli miljardisäästöä ei kyetä todentamaan päätöksin, on valmistelua jatkettava tavoitteen toteuttamiseksi
- Arvioidaan uudelleen vielä toteutumattomat, mutta jo päätetyt tehtävät ja velvoitteet, erityisesti työmarkkinatuen rahoitusvastuun siirto kunnille
- Rahoitusperiaatetta on noudatettava ja sen seurantajärjestelmiä kehitettävä
- Siirrytään hallitusti uuteen kuntatalouden ohjausjärjestelmään vuonna 2015
- Jatketaan ja tehostetaan harmaan talouden torjuntaa

Säästöjen ohella:
Mistä saadaan kasvua?



Investointituki: Rakentamisen työllistämisaikutukset

Miljoonan euron sijoitus rakennusalan eri sektoreihin työllistää:

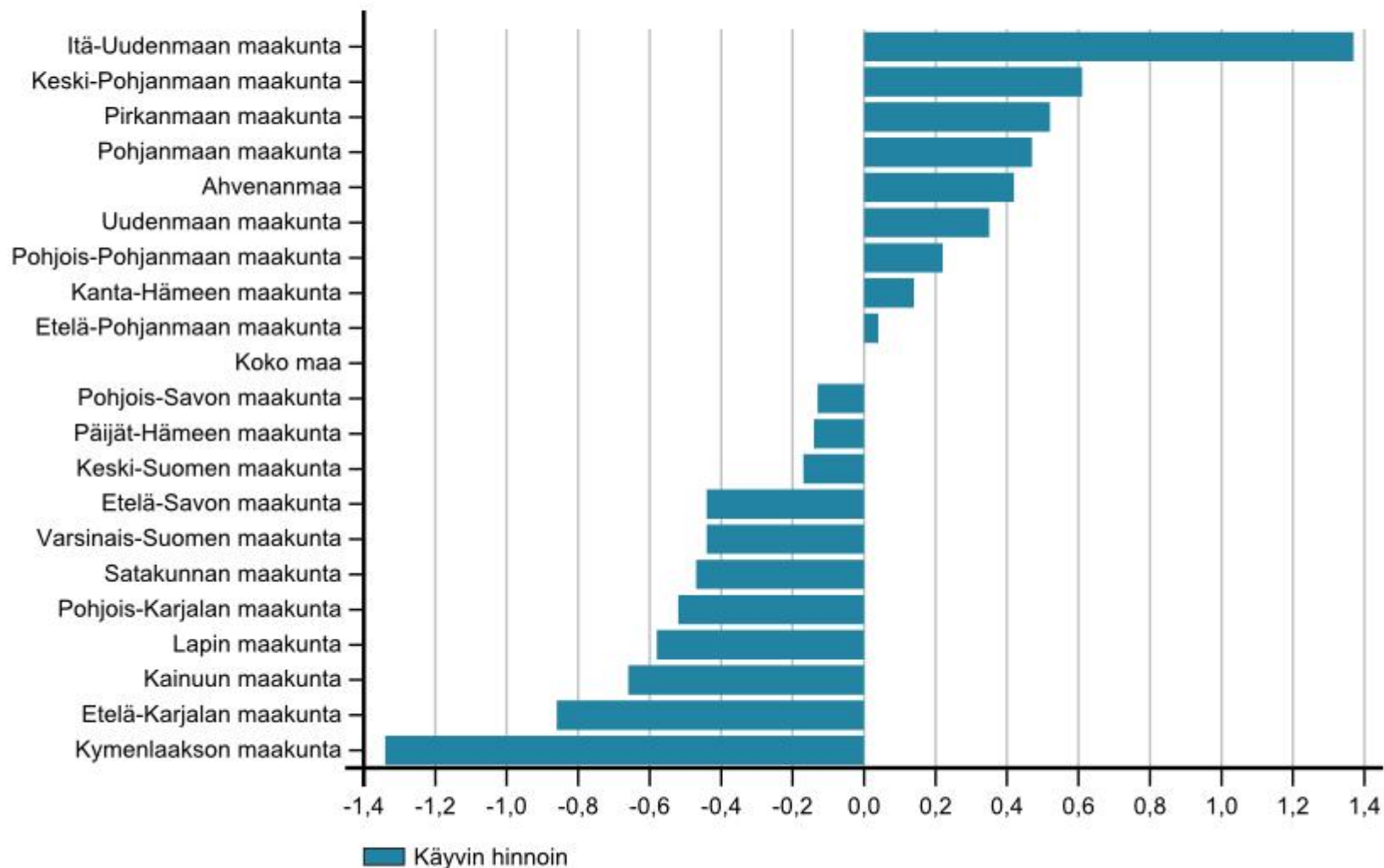
	Rakennus- työmaa	Rakennus- tuote- teollisuus	Rakentami- sen palvelut	Yhteensä, htv/milj. €
Korjausraken- tamiseen	8	5	3	16
Uudis- rakentamiseen	7	6	3	16
Infran kunnossapitoon	6	2	7	15
Infran investointiin	6	2	5	13
Keskimäärin	7	4	4	15

Pelkkä säästäminen ei auta - Elinvoimapolitiikasta huolehdittava!

- Saavutettavuuden varmistaminen ja sen jatkuva kehittäminen
- Tonttitarjonta, liikennesuunnitelmat, sujuva kaavoitus, kunnan rooli kiinteistömarkkinoilla, kaupunkikeskustojen elävöittäminen, vajaakäyttöisten tilojen uusiokäyttö
- Houkutteleva kunta: avoimuus ottaa vastaan uusia asukkaita erit. ulkomaalaisia, suvaitsevuuden edistäminen, segregaaation torjunta, opiskelijakaupunkikonseptin luominen, matkailun edistäminen kasvualana ja vetovoiman mittarina, kulttuurin monipuolinen edistäminen, kuntalaisten aktivointi esim kunnanosatapahtumat
- Osaava työvoima: koulutus, houkuttelevuus, ulkomaalaisille suunnatut palvelut/työperäinen maahanmuutto
- Yritysten innovaatio- ja uusiutumiskyvyn tukeminen mm. yliopistojen edellytysten kehittäminen, alueen yritystoiminnan avainklustereiden ja uusien kasvualojen kehitysohjelmat keskeisiä
- Hankinnat yritystoiminnan vipuna
- Kuntakonsernin kaikki osat elinvoimaa edistämään
- Yrittäjyyden edistäminen

BTV indeksi maakunnittain ajanjaksolla 2000-2010

BTV-indeksi kuvaa alueen tuotannon, työllisyyden ja väestön vuosimuutosta suhteessa koko maan muutokseen



Kuntatalouden kehitys



Kuntien ja kuntayhtymien tuloslaskelma vuosina 2011-2014, mrd. € - tulopohja pettää

	2011	2012	2013*	2014**
Toimintatulot	11,40	11,64	11,93	12,18
Toimintamenot	-35,66	-37,44	-38,42	-39,53
Toimintakate	-24,26	-25,80	-26,49	-27,35
Verotulot	19,07	19,32	20,64	21,08
Valtionosuudet	7,66	8,07	8,30	8,19
Rahoituserät, netto	0,08	0,20	0,22	0,08
Vuosikate	2,55	1,79	2,67	2,00
Poistot	-2,23	-2,40	-2,57	-2,65
Satunnaiset erät, netto	0,12	0,25	0,29	0,25
Tilikauden tulos	0,44	-0,36	0,39	-0,40
muutos-%:				
Toimintatulot	4,6	2,1	2,5	2,1
Toimintamenot	5,4	5,0	2,6	2,9
Verotulot	3,9	1,3	6,8	2,1
Valtionosuudet	3,1	5,4	2,9	-1,3

Lähteet: Vuodet 2011- 2013 Tilastokeskus.
Vuoden 2014 arviot Kuntaliitto (painelaskelma).

Kuntatalouden tulosta parantaneita tekijöitä v. 2013

Suuri kunnallisverojen kasvu (6,7 %):

Vuosimuutos yhteensä, milj. €	1 120
siitä, milj. €:	
- Jako-osuuksien oikaisut ("rytmihäiriö")	474
- siitä elokuun "ylimääräinen" oikaisu (kertaerä)	223
- Tilitysuudistus: tammikuu->joulukuu (kertaerä)	200
- Kuntien tuloveroprosenttien korotukset	133
- Muut tekijät (mm. palkkasumman kasvu)	313

Kuntien henkilöstösopeutus:

KT Kuntatyöntekijäselvitys, milj. €	400
-------------------------------------	-----

Vuoden 2013 toimenpiteet yhteensä, milj. €:

Verotustekniset toimenpiteet	674
Tuloveroprosenttien korotukset	133
Henkilöstösopeutukset (KT)	400
= Yhteensä	1 207

(Lisäksi satunnaiset erät, kuten yhtiöittämiset ja muut organisaatiomuutokset)

Kuntien ja kuntayhtymien rahoituslaskelma vuosina 2011-2014, mrd. € - investointien taso säilyy

	2011	2012	2013*	2014**
Toiminnan rahavirta				
Vuosikate	2,55	1,79	2,67	2,00
Satunnaiset erät, netto	0,13	0,25	0,29	0,25
Tulorahoituksen korjauserät	-0,46	-0,55	-0,46	-0,48
Investointien rahavirta				
Investointimenot	-4,31	-4,59	-4,77	-4,60
Rahoitusosuudet investointeihin	0,25	0,21	0,20	0,20
Omaisuuksien myyntitulot	0,74	0,91	0,75	0,85
Toiminnan ja investointien rahavirta	-1,10	-1,98	-1,32	-1,78
Rahoituksen rahavirta				
Antolainojen muutokset	-0,13	-0,08	0,15	-0,10
Pitkäaikaisten lainojen lisäys	2,03	2,41	2,94	2,80
Pitkäaikaisten lainojen vähennys	-1,43	-1,48	-1,56	-1,70
Lyhytaikaisten lainojen muutos	0,04	0,55	0,42	0,45
Muut muutokset	0,37	0,25	0,04	0,00
Rahavarojen muutos	-0,23	-0,33	0,66	-0,33
Rahavarat 31.12.	4,54	4,20	4,86	4,53
Lainakanta 31.12.	12,30	13,81	15,58	17,13

Lähteet: Vuodet 2011- 2013 Tilastokeskus.
Vuoden 2014 arviot Kuntaliitto (painelaskelma).

Keskeisiä epävarmuustekijöitä kuntien kannalta

- Talouskehitys on ollut odotettua heikompaan
 - » Kuntien talousennusteet vuodelle 2015 voivat olla optimistisia
 - » Ukraina/EU:n talouspakotteet Venäjälle
 - » Ylisuuret sopeutustoimet syövät kotimaista kulutuskysyntää
- Kuntatalouden ennustamista vaikeuttavat myös:
 - » Yhtiöittäminen – satunnaiset erät
 - » Toimeentulotuen kasvu – avustukset
 - » Ostojen kehitys

Kuntien ja kuntayhtymien asiakaspalvelujen ostot yksityisiltä (ml. kolmas sektori) vuosina 1997 – 2012

Milj. euroa:

	1997	2011	2012	Muutos 2011-12 %	Muutos-% 1997-12 keskim. vuodessa
--	------	------	------	------------------------	--

Yhteensä	527	2 477	2 580	4,1	11,2
Siitä:					
Sosiaali- ja terveystoimi yht.	471	2 339	2 429	3,8	11,6
- Lasten päivähoito	56	90	82	-9,4	2,5
- Lastensuojelun laitos- ja perhehoito sekä muut lasten ja perh. palv.	75	458	488	6,6	13,3
- Vamm. laitospalv. sekä työllistäminen	30	60	57	-4,1	4,3
- Vanhusten laitospalvelut	54	78	75	-3,1	2,3
- Kotipalvelu	18	42	42	0,4	6,0
- Muut vanhusten ja vamm. palvelut ¹⁾	119	884	958	8,4	14,9
- Päihdehuolto	24	73	78	6,7	8,2
- Perusterveydenhuolto	36	230	219	-4,7	12,9
- Erikoissairaanhoido	50	244	234	-4,0	10,9
- Muu sosiaali- ja terveystoimi	10	179	193	7,8	21,7

1) mm. vanhusten ja vammaisten päivähoito, päivä-/palvelukeskukset, palvelutalot, ryhmäkodit sekä muut vanhusten ja vammaisten asumispalvelut

Lähde: Tilastokeskus

Kunnallisveroprosentin erojen vaikutus tuloveroihin eräillä tulotasoilla

Palkka/kk euroa	Palkka/vuosi (ml. lomaraha) euroa	Vaikutus tuloveroon vuodessa ¹⁾ , euroa		
		6,0 % -yksikköä ²⁾	1 % -yksikkö	0,5 % -yksikköä ³⁾
2 000	25 000	1 173	196	98
2 500	31 250	1 540	257	129
3 000	37 500	1 905	317	159
5 000	62 500	3 370	562	281

1) Laskettu esimerkkituloihin vuonna 2013 kohdistuvien vähennysten perusteella.
Laskelmassa on huomioitu ainoastaan verottajan viran puolesta myöntämät vähennykset.

2) Korkeimman (22,50) ja matalimman (16,50) kunnallisveroprosentin erotus.

3) Yleisin korotus kunnallisveroprosenttiin vuodelle 2014

Maksuunpantua kunnallisveroa vastaavat verotettavat tulot 2012, €/as.

Lähde: Verohallinto

Koko maa keskimäärin 16 385 euroa/asukas

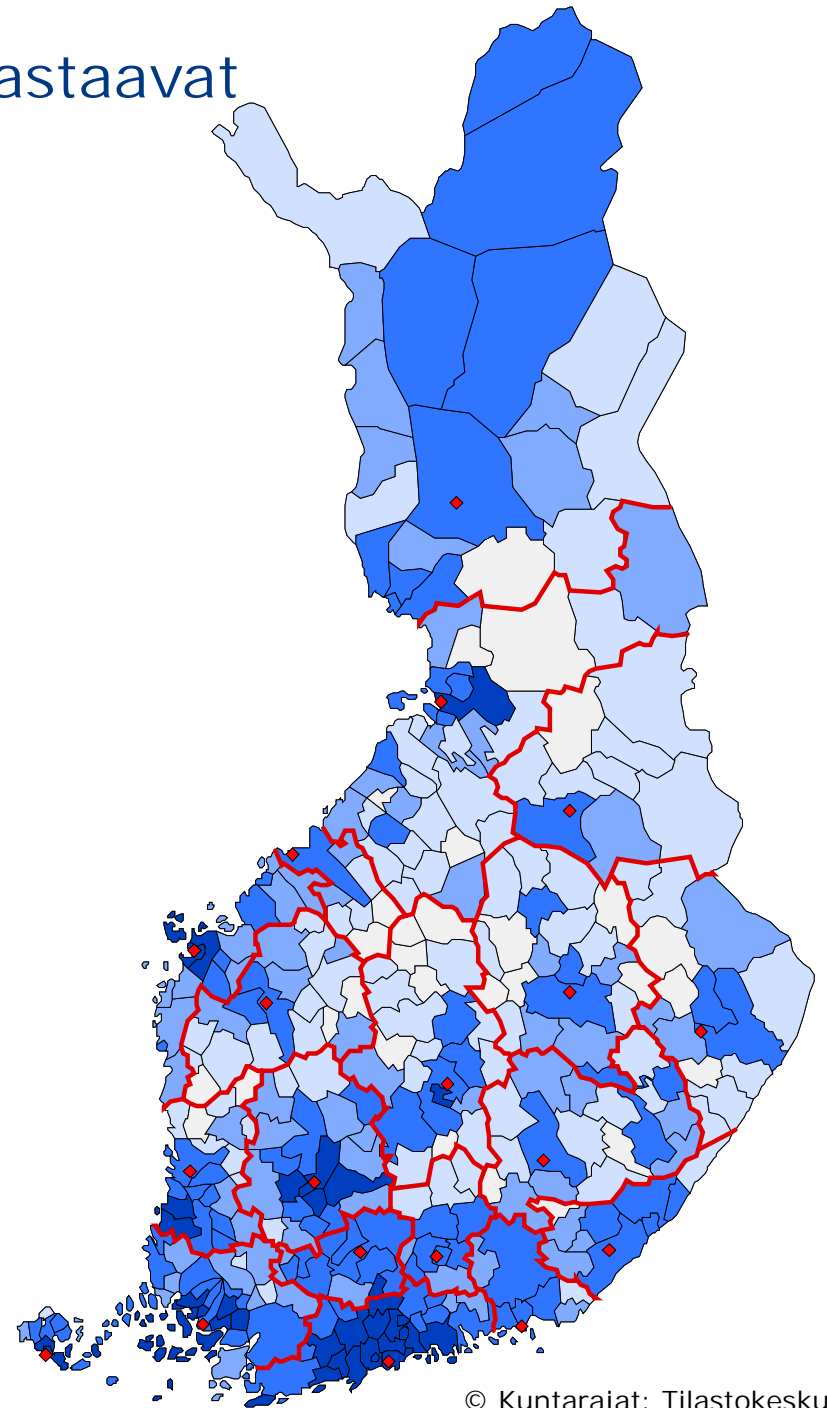
Minimi:
Kivijärvi, 9 215 €/as.

Maksimi:
Kauniainen, 34 455 €/as.

euroa/asukas:

	9 215 – 10 500	(30)
	10 501 – 12 000	(85)
	12 001 – 13 500	(79)
	13 501 – 16 385	(101)
	16 386 – 34 445	(41)

 = maakuntakeskus



Maksuunpantua kunnallisveroa vastaavien verotettavien tulojen muutos 2011-12, %

Lähde: Verohallinto

Koko maa keskimäärin +3,1 %

Minimi:

Koko maa: Sottunga, -12,4 %

Manner-Suomi: Rautjärvi, -3,6 %

Maksimi:

Koko maa: Brändö, +11,0 %

Manner-Suomi: Taivassalo, +9,1 %

Muutos 2011-2012, %:



 = maakuntakeskus

