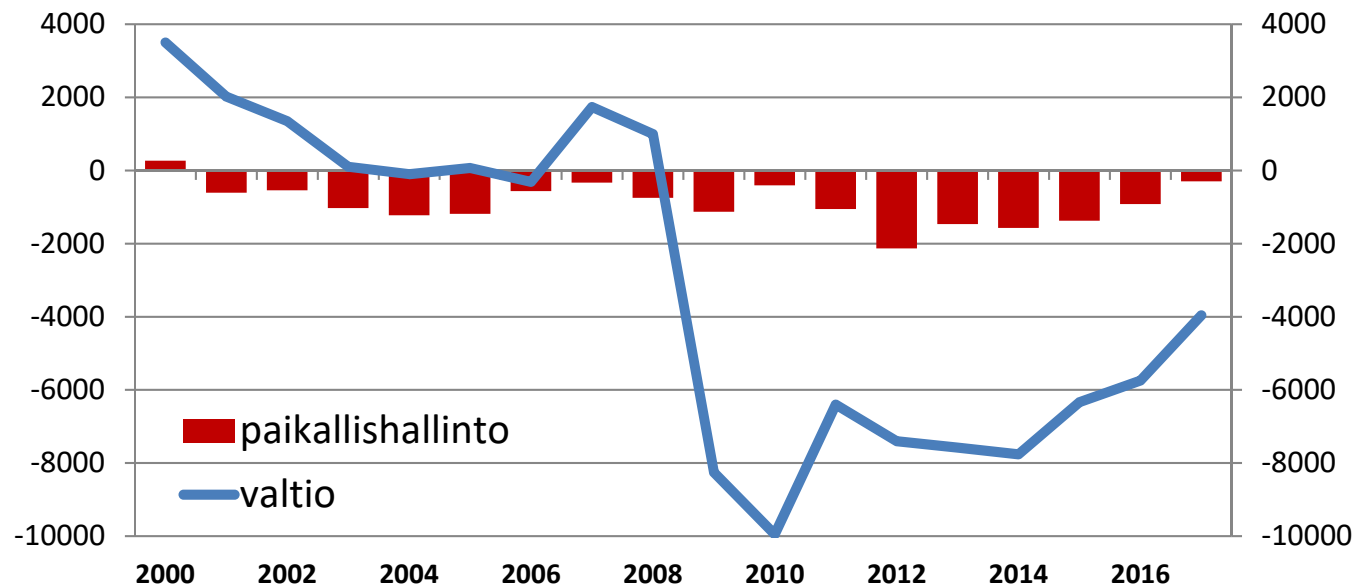


Valtion ja paikallishallinnon nettoluotonanto

2000-2017, milj. euroa

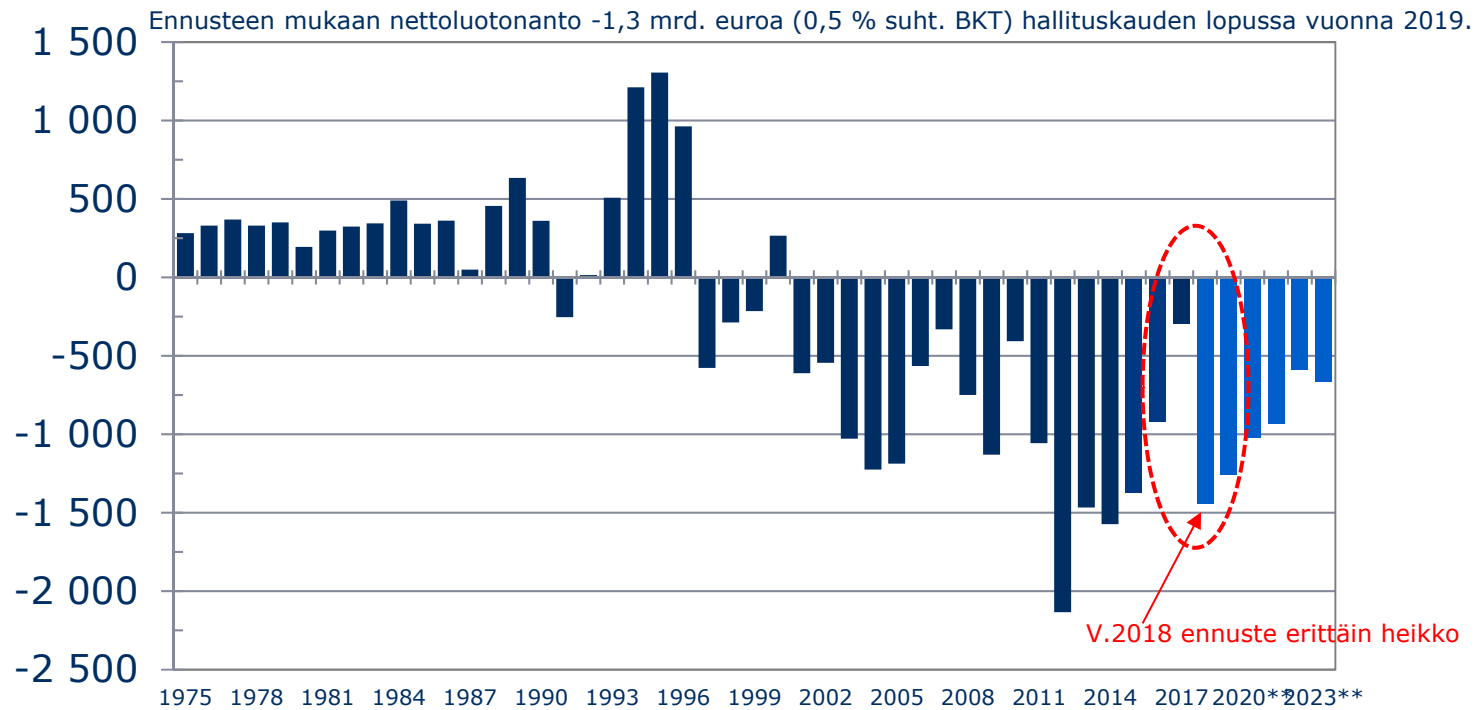
Nettoluotonanto = kansantalouden tilinpidon mukaisten kokonaistulojen ja kokonaismenojen (ml. investoinnit) välinen erotus



Juha Sipilän hallituksen finanssipoliittiset tavoitteet

- Rahoitusasematavoitteet 2019 mennessä nettoluotonannolle (+)/nettoluotonotto (-):
 1. Valtiontalouden alijäämä korkeintaan ½ suhteessa BKT:hen
 2. **Kuntatalouden alijäämä korkeintaan ½ suhteessa BKT:hen**
 3. työeläkerahastojen ylijäämä noin 1 % suhteessa BKT:hen
 4. Muiden sosiaaliturvarahastojen rahoitusasema tasapainossa
 - » Tavoitetta tukee kuntatalouden menorajoite
 - Valtion tulee alentaa v. 2019 mennessä kuntatalouden toimintamenoja vähintään 830 milj. eurolla verrattuna hallituskautta edeltäneeseen ns. "tekniseen" julkisen talouden suunnitelmaan.
- Julkisen talouden alijäämä saa olla enintään 3 % ja velka enintään 60 prosenttia suhteessa BKT:een
- Julkisen talouden rakenteellisen rahoitusaseman muutoksen keskipitkän aikavälin tavoite (MTO): -0,5 % suhteessa BKT:een

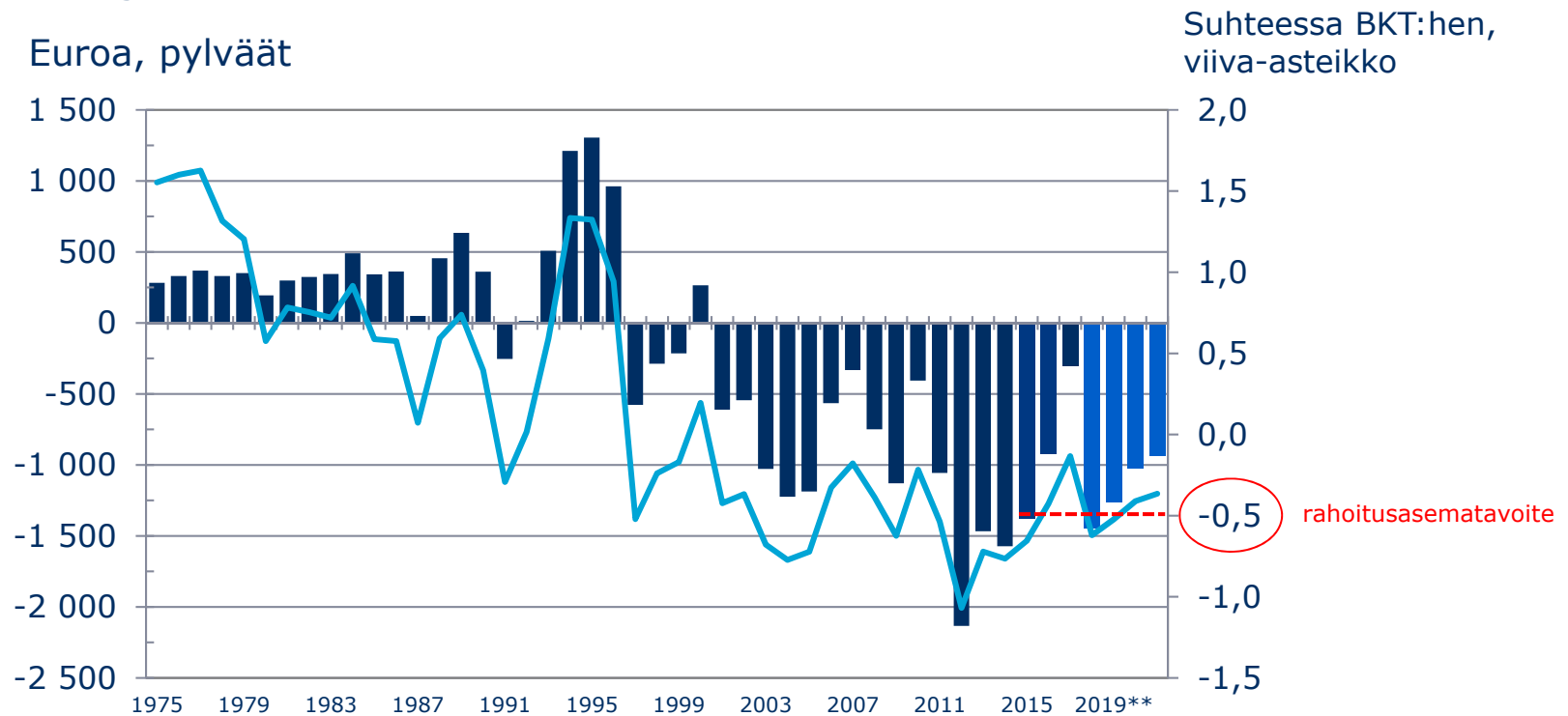
Kansantalouden tilinpidon paikallishallinnon tulojen ja menojen erotus eli nettoluotonanto 1975-2023, miljoonaa euroa



Lähteet: Tilastokeskus, ennusteet vuosille 2018-2023 valtiovarainministeriö

17.1.2019 MPu

Kansantalouden tilinpidon paikallishallinnon tulojen ja menojen erotus (nettoluotonanto) euroina ja suhteessa bruttokansantuotteeseen



Lähteet: Tilastokeskus, ennusteet vuosille 2018-2023 valtiovarainministeriö

17.1.2019 MPu

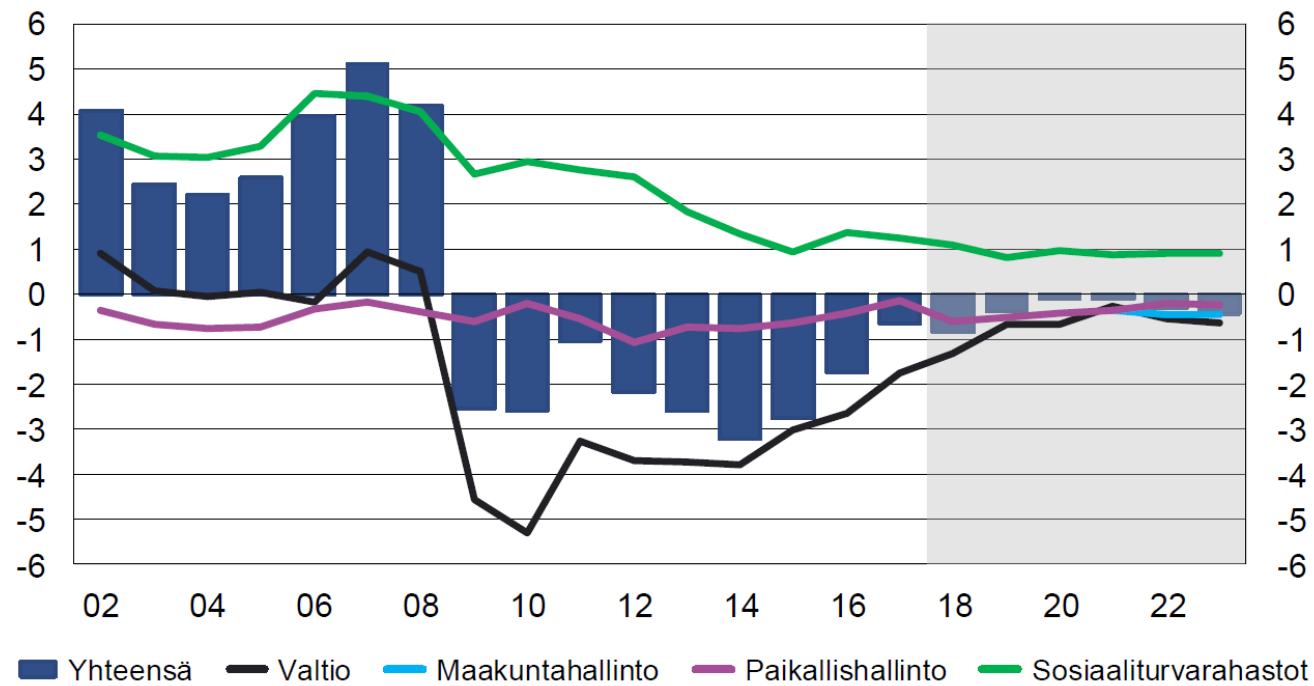
Nettoluotonanto/otto* julkisen talouden eri sektoreissa

Nettoluotonanto, mrd. euroina						
	2018	2019	2020	2021	2022	2023
Paikallishallinto	-1,4	-1,3	-1,0	-0,9	-0,6	-0,7
Maakunnat				-0,9	-1,2	-1,2
Valtio	-3,1	-1,6	-1,7	-0,7	-1,4	-1,8
Sosiaaliturvarahastot	2,6	2,0	2,4	2,3	2,4	2,5
Yhteensä	-2,0	-0,9	-0,3	-0,3	-0,8	-1,2
Nettoluotonanto, suhteessa BKT:hen						
	2018	2019	2020	2021	2022	2023
Paikallishallinto	-0,6 %	-0,5 %	-0,4 %	-0,4 %	-0,2 %	-0,2 %
Maakunnat				-0,4 %	-0,4 %	-0,5 %
Valtio	-1,3 %	-0,7 %	-0,7 %	-0,3 %	-0,5 %	-0,6 %
Sosiaaliturvarahastot	1,1 %	0,8 %	1,0 %	0,9 %	0,9 %	0,9 %
Yhteensä	-0,8 %	-0,4 %	-0,1 %	-0,1 %	-0,3 %	-0,4 %

*Nettoluotonanto = kokonaistulojen ja -menojen erotus on positiivinen. Jos se on miinusmerkkinen, sektori velkaantuu.

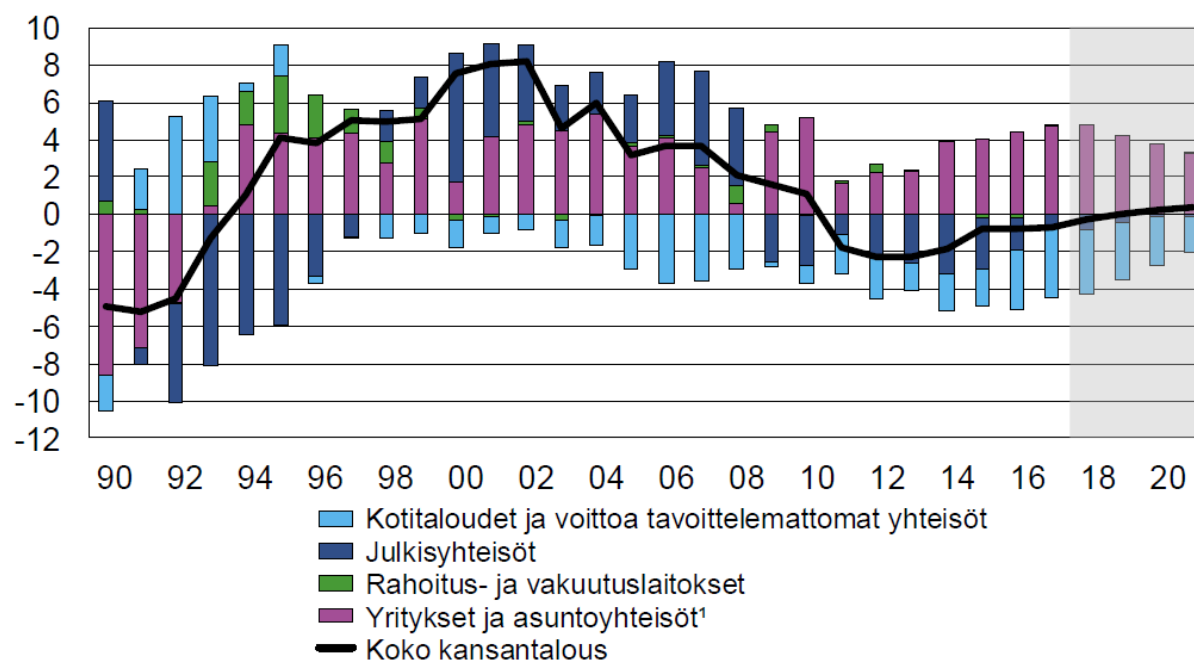
Julkisyhteisöjen rahoitusjäämä

suhteessa bruttokansantuotteeseen, prosenttia



Nettoluotonanto koko kansantaloudessa

suhteessa bruttokansantuotteeseen, prosenttia



1) Sisältää rahoitussektorin vuosina 2018-2021